

TRAVING PHOTO  
ALBUM IN THE PAST

การเดินทาง  
สัญจรในอดีต

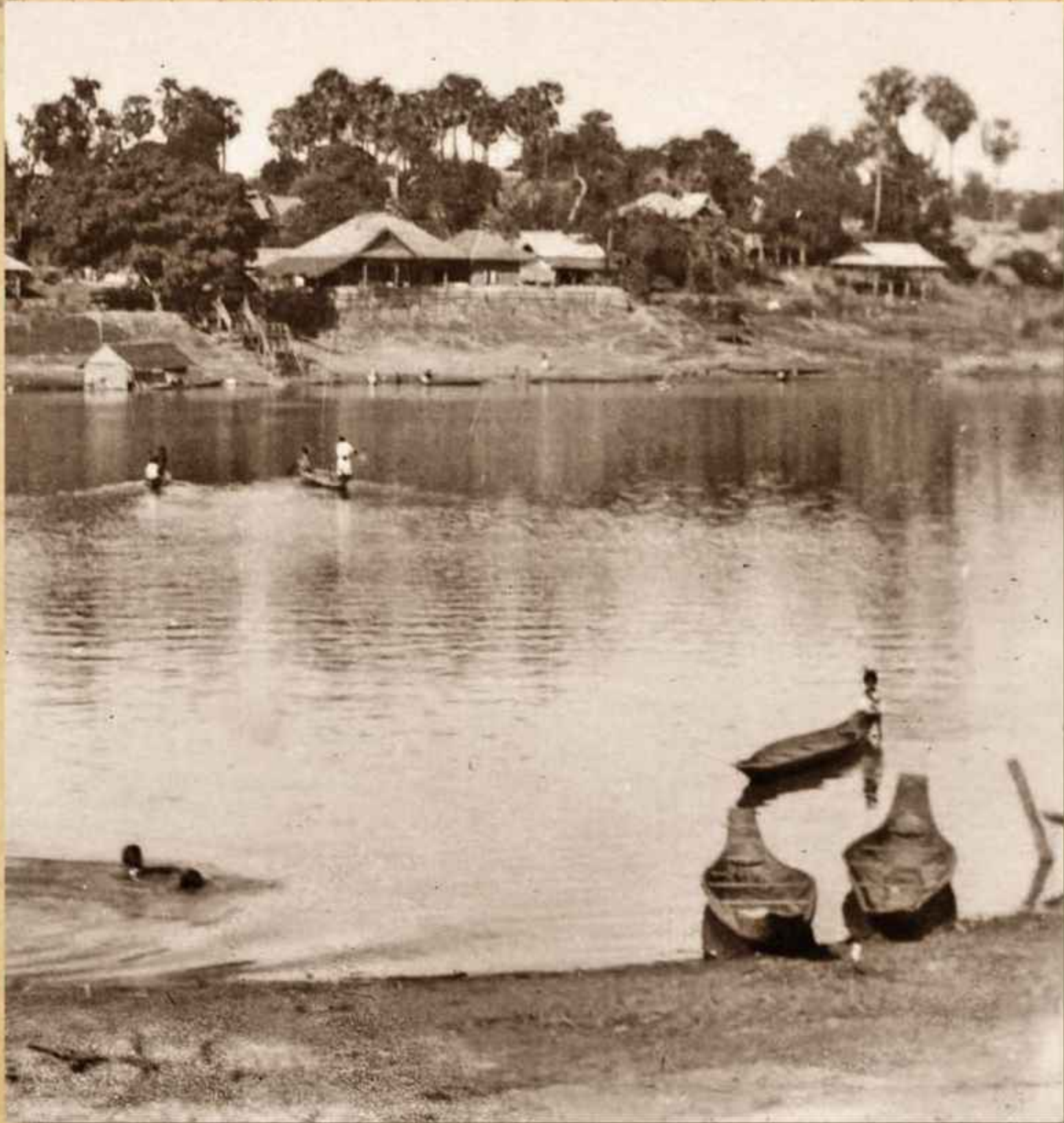




แพเทียบเรือกลไฟบรรทุกยนต์ข้ามแม่น้ำมูล  
จากตัวเมืองอุบลราชธานีมายังท่าเรือข้ามฟากหาดสวนยา  
ฝั่งอำเภอวารินชำราบ พ.ศ. 2486-2488  
Credit : นายแพทย์ชม เทพยสุวรรณ



เรือของชาวบ้านในแม่น้ำมูลในฤดูแล้ง จังหวัดอุบลราชธานี พ.ศ. 2486-2488  
ถ่ายจากฝั่งหาดสวนยา ตรงข้ามกับตัวเมืองอุบลราชธานี  
Credit : นายแพทย์ชม เทพยสุวรรณ



แม่น้ำมูลในฤดูแล้ง จังหวัดอุบลราชธานี พ.ศ. 2470  
ถ่ายจากฝั่งหาดสวนยา บริเวณท่าเรือข้ามฟาก  
Credit : พระยาเพชรลดา (สอาด ณ ป้อมเพชร)



หลักเขตแดนลาว (อินโดจีน) กับสยาม คือหลัก RC 10 ที่ด่านช่องเม็ก  
(ปัจจุบันอยู่ในเขตอำเภอสิรินธร จังหวัดอุบลราชธานี)  
ปรากฏตัวอักษรด้านขวาของหลักว่า "PHI MOUN 34K 457" คือ พิมูล (พิมูลมังสาหาร)  
หมายถึง ระยะทางที่จะไปตัวอำเภอพิมูลมังสาหาร จังหวัดอุบลราชธานี  
(ตามเส้นทางเดิมก่อนการสร้างเขื่อนสิรินธร) คือ 34.457 กิโลเมตร  
ปัจจุบันหลักเขตแดนนี้ถูกรื้อถอนแล้ว พ.ศ. 2473-2474  
Credit : พระยาเพชรลดา (สอาด ณ ป้อมเพชร)





สถานีรถไฟวารินทร์ อำเภอวารินชำราบ จังหวัดอุบลราชธานี  
เป็นสถานีสุดท้ายของเส้นทางรถไฟสายอีสานใต้ เปิดเดินรถ  
เมื่อวันที่ 1 เมษายน พ.ศ.2473  
Credit : พันโท อุดม จิตรนุสนธิ์



ชาวบ้านเรือชนสัมภาระของคณะเดินทาง  
ขณะล่องในแม่น้ำมูลมุ่งหน้าไปยังอำเภอโขงเจียม จังหวัดอุบลราชธานี  
Credit : พันโท อุดม จิตรนุสนธิ์



หลักเส้นทางรถไฟกิโลเมตรที่ 575 สถานีรถไฟวารินทร์ อำเภอวารินชำราบ จังหวัดอุบลราชธานี  
( เป็นหลักสุดท้ายของเส้นทางรถไฟสายอีสานใต้ เปิดเดินรถเมื่อวันที่ 1 เมษายน พ.ศ. 2473

Credit : พันโท จุฬ จิตรนุสนธิ์



น้ำท่วมเส้นทางสายอุตรธานี - สกลนคร (ทางหลวงแผ่นดินหมายเลข 22 ถนนมิตรภาพ)  
กันยายน พ.ศ. 2485

Credit : เจ้ากาวิละวงศ์ ณ เชียงใหม่





ขบวนรถไฟโดยสารสายขอนแก่น-อุดรธานี วันที่ 24 กุมภาพันธ์ พ.ศ. 2484

Credit : เจ้ากาวิละวงศ์ ณ เชียงใหม่

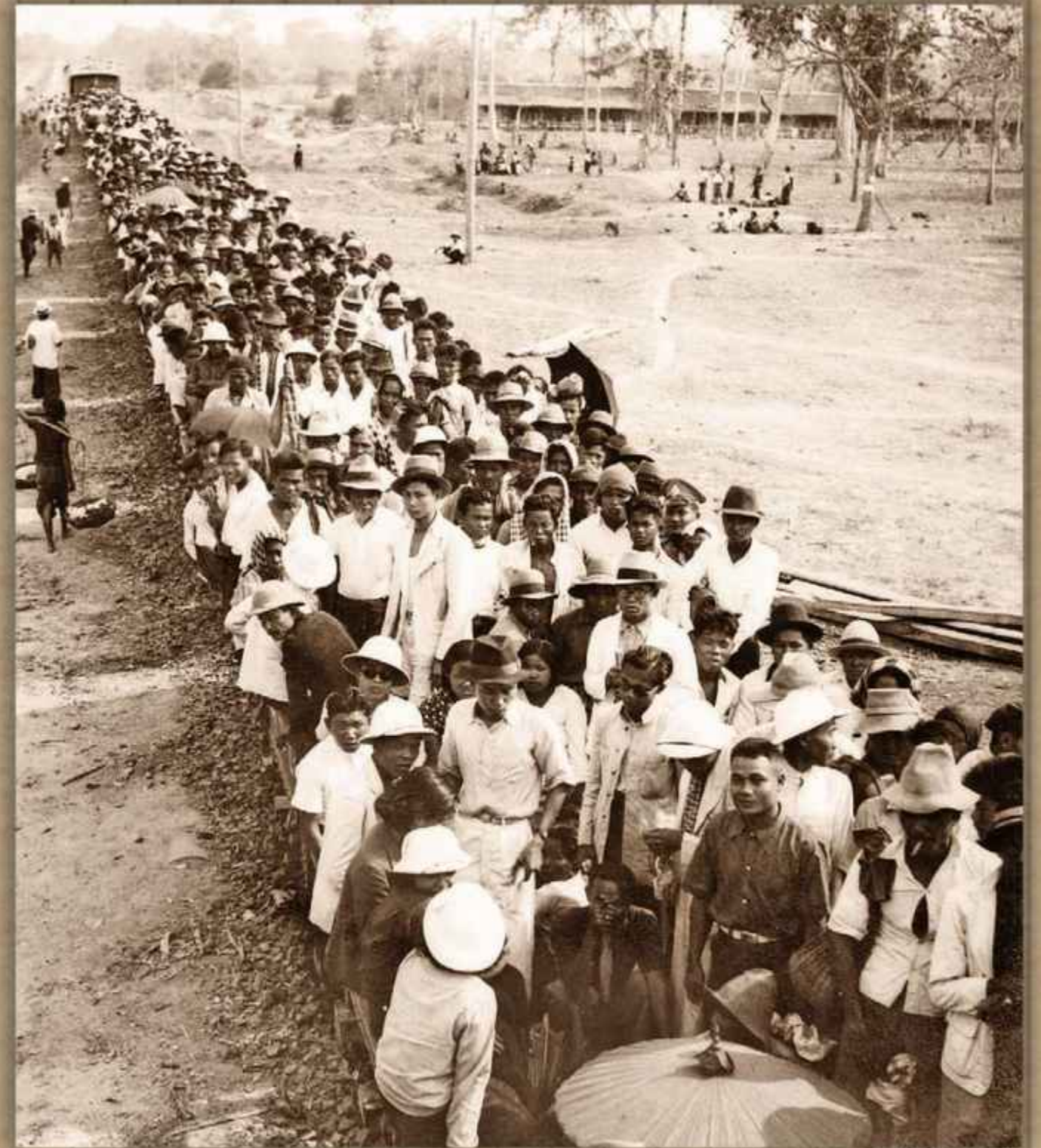


พิธีเปิดเส้นทางรถไฟสายขอนแก่น - อุดรธานี วันที่ 11 กุมภาพันธ์ พ.ศ. 2481

เดินรถเฉพาะรถงานในการสร้างทางรถไฟ  
บริเวณสถานีรถไฟชั่วคราวอุดรธานี (ใกล้กับสระหนองบัว)

Credit : เจ้ากาวิละวงศ์ ณ เชียงใหม่





พิธีเปิดเส้นทางรถไฟสายขอนแก่น - อุดรธานี วันที่ 11 กุมภาพันธ์ พ.ศ.2481

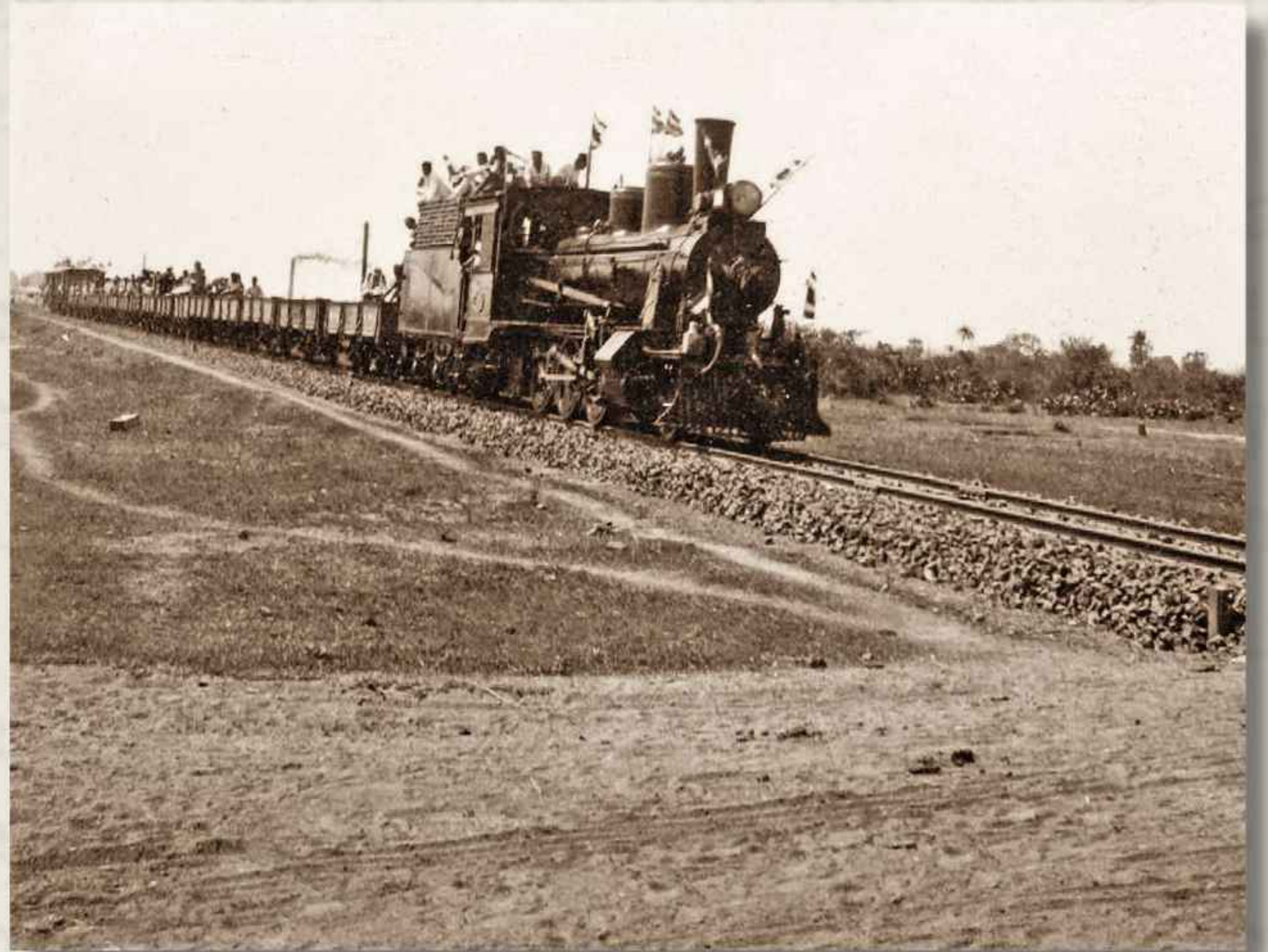
เดินรถ เฉพาะรถงานในการสร้างทางรถไฟ

บริเวณสถานีรถไฟชั่วคราวอุดรธานี (ใกล้กับสะพานองบัว)

Credit : เจ้ากาวิละวงศ์ ณ เชียงใหม่



พิธีเปิดเส้นทาง รถไฟสายขอนแก่น - อุดรธานี วันที่ 11 กุมภาพันธ์ พ.ศ. 2481  
เดินรถ เฉพาะรถงานในการสร้างทางรถไฟ  
บริเวณสถานีรถไฟชั่วคราวอุดรธานี  
(ใกล้กับสระหนองบัว)  
Credit : เจ้ากาวิละวงศ์ ณ เชียงใหม่



ขบวนรถจักรไอน้ำ ในพิธีเปิดเส้นทางรถไฟสายขอนแก่น - อุดรธานี  
วันที่ 11 กุมภาพันธ์ พ.ศ. 2481  
เดินรถ เฉพาะรถงานในการสร้างทางรถไฟ  
บริเวณสถานีรถไฟชั่วคราวอุดรธานี  
(ใกล้กับสระหนองบัว)  
Credit : เจ้ากาวิละวงศ์ ณ เชียงใหม่





เจ้าหน้าที่ประจำศาลจังหวัดหล่มสักขณะพายเรือไปปฏิบัติหน้าที่  
เมื่อคราวน้ำท่วมตัวอำเภอหล่มสัก จังหวัดเพชรบูรณ์ ปี 2493

Lom Sak , Phetchabun , 1950

Credit : อภิชาติ มังคลาภรณ์



สะพานไม้ข้ามลำน้ำพุง เมืองหล่มเก่า เพชรบูรณ์ ปี 2450-2460

The wooden bridge over Nam Phung River ,  
Lom Kao district , Phetchabun , 1907-1917

Credit : สำนักหอจดหมายเหตุแห่งชาติ





สะพานไม้ข้ามแม่น้ำป่าสัก เมืองหล่มสัก เพชรบูรณ์ ปี 2450-2460  
The wooden bridge over Pa Sak River, Lom Sak district,  
Phetchabun, 1907-1917

Credit : สำนักหอจดหมายเหตุแห่งชาติ



แม่น้ำป่าสัก บริเวณหน้าวัดไตรภูมิ ตัวเมืองเพชรบูรณ์ จังหวัดเพชรบูรณ์ ปี 2450  
Pa Sak River, in front of Wat Traiphum temple ,Phetchabun ,1907  
Credit : สำนักหอจดหมายเหตุแห่งชาติ



สะพานไม้ข้ามแม่น้ำป่าสัก บริเวณหน้าวัดไตรภูมิ ตัวเมืองเพชรบูรณ์ จังหวัดเพชรบูรณ์ ปี 2450  
 The wooden bridge over Pa Sak River, in front of Wat Traiphum temple ,  
 Phetchabun ,1907

Credit : สำนักหอจดหมายเหตุแห่งชาติ



เรือมาดแก่งขณะส่องผ่านต้นไม้ใหญ่ในแม่น้ำป่าสัก

“ข้าพเจ้าส่งเรือจากเมืองเพชรบูรณ์ เมื่อวันที่ 11 กุมภาพันธ์ ทางลำน้ำสักตั้งแต่เมืองเพชรบูรณ์ลงมา  
 ทั้ง 2 ฟากเป็นป่าชัฏ ต้นไม้ร่มครึ้ม ไม่ใคร่ร้อน มีต้นตะเคียน ต้นยางต้นสะตือใหญ่ๆ โดยมากที่แห่งใดตลิ่งพัง  
 ต้นไม้ใหญ่ก็ล้มลงแม่น้ำทั้งต้นทั้งรากและกิ่งสาขาเกิดขวางทางเรือขึ้นส่องลำบากมาก บางต้นล้มทอดข้ามแม่น้ำ

อย่างสะพานเรือ ลอดมาได้ก็มี บางต้นล้มลงมาราน้ำต้องเข็นเรือข้ามก็มี...

สมเด็จพระยาดำรงราชานุภาพ เสนาบดีกระทรวงมหาดไทย เสด็จไปตรวจราชการในมณฑลเพชรบูรณ์

ระหว่างวันที่ 21 มกราคม ถึงวันที่ 25 กุมภาพันธ์ พ.ศ. 2447

Prince Damrong Rajanubhab visited Phetchabun

January 21 -February 25 ,1904

Credit : หอสมุดดำรงราชานุภาพ สำนักหอสมุดแห่งชาติ





ขบวนเรือของคณะเดินทางขงหยุดพักริมหาดในแม่น้ำป่าสัก  
สมเด็จพระยาดำรงราชานุภาพ เสนาบดีกระทรวงมหาดไทย  
เสด็จไปตรวจราชการในมณฑลเพชรบูรณ์  
ระหว่างวันที่ 21 มกราคม ถึงวันที่ 25 กุมภาพันธ์ พ.ศ. 2447  
Prince Damrong Rajanubhab visited Phetchabun  
January 21 -February 25 ,1904  
Credit : หอสมุดดำรงราชานุภาพ สำนักหอสมุดแห่งชาติ



ป่าต้นลาน ระหว่างทางเมืองเพชรบูรณ์กับเมืองหล่มสัก  
สมเด็จพระยาดำรงราชานุภาพ เสนาบดีกระทรวงมหาดไทย  
เสด็จไปตรวจราชการในมณฑลเพชรบูรณ์  
ระหว่างวันที่ 21 มกราคม ถึงวันที่ 25 กุมภาพันธ์ พ.ศ. 2447  
Prince Damrong Rajanubhab visited Phetchabun  
January 21 -February 25 ,1904  
Credit : หอสมุดดำรงราชานุภาพ สำนักหอสมุดแห่งชาติ



สมเด็จพระปาดำรงราชานุภาพ เสนาบดีกระทรวงมหาดไทย  
เสด็จไปตรวจราชการในมณฑลเพชรบูรณ์  
ระหว่างวันที่ 21 มกราคม ถึงวันที่ 25 กุมภาพันธ์ พ.ศ. 2447  
PRINCE DAMRONG RAJANUBHAB VISITED PHETCHABUN  
JANUARY 21 - FEBRUARY 25, 1904  
CREDIT : หอสมุดตำรงราชานุภาพ สำนักหอสมุดแห่งชาติ



ถนนหลักเมือง จังหวัดเพชรบูรณ์ ปี 2459  
THE CITY PILLAR ROAD, PHETCHABUN, 1916  
CREDIT : สำนักหอจดหมายเหตุแห่งชาติ



วัดเจดีย์เหลี่ยม หรือ วัดกู่คำ  
ริมแม่น้ำปิง เชียงใหม่ ระหว่างปี 2451-2487  
Wat Ku Kham temple ,Chiang Mai ,1908-1944  
Credit : Kakiji Yagi



รถจักรยานสามล้อรับจ้าง ถนนหนกทัย อ.เมือง จ.ชัยภูมิ ปี 2522  
Tricycle ,Haruethai Road, Mueang Subdistrict, Mueang Chaiyaphum  
District, Chaiyaphum Province ,1979  
Credit : เมืองโบราณ





ท่าข้ามลำน้ำชี ที่บ้านแก่งสนามนาง บนเส้นทางสายชัยภูมิ - บัวใหญ่  
เป็นจุดแบ่งแดนระหว่างอำเภอเมืองชัยภูมิ จังหวัดชัยภูมิ กับอำเภอแก่งสนามนาง  
จังหวัดนครราชสีมา ปี 2480

The ferry crossing Chi River at Ban Kaeng Sanam Nang ,  
It was located on Chaiyaphum - Bua Yai Road ,1937  
Credit : Chao Kawilawong na Chiangmai.



ท่าข้ามลำน้ำชี ที่บ้านแก่งสนามนางบนเส้นทางสาย ชัยภูมิ - บัวใหญ่  
เป็นจุดแบ่งแดนระหว่างอำเภอเมืองชัยภูมิ จังหวัดชัยภูมิ  
กับอำเภอแก่งสนามนาง จังหวัดนครราชสีมา ปี 2480

The ferry crossing Chi River at Ban Kaeng Sanam Nang ,  
It was located on Chaiyaphum - Bua Yai Road ,1937  
Credit : Chao Kawilawong na Chiangmai.





ทิวทัศน์เขาพนมโดมบนเส้นทางสายนครราชสีมา - บ้านหมี่ (ถนนสุรนารายณ์)  
บริเวณบ้านห้วยเกต อำเภอสทิงพระ จังหวัดชัยภูมิ เมื่อ พ.ศ. 2484  
at Khao Phanom Dom hill Suranarai Road ,1841  
Huai Ket subdistrict, Thepsathit District, Chaiyaphum Province  
Credit : เจ้ากาวิละวงศ์ ณ เชียงใหม่



พักบกเกต ก.ม. 110 จุดพักบนเส้นทางสายนครราชสีมา-บ้านหมี่ (ถนนสุรนารายณ์)  
บริเวณบ้าน ห้วยเกต อำเภอเทพสถิต จังหวัดชัยภูมิ  
เมื่อวันที่ 4 ธันวาคม พ.ศ. 2482  
Suranarai Road ,December 4, 1839  
Huai Ket subdistrict,  
Thepsathit District, Chaiyaphum Province  
Credit : เจ้ากาวิละวงศ์ ณ เชียงใหม่

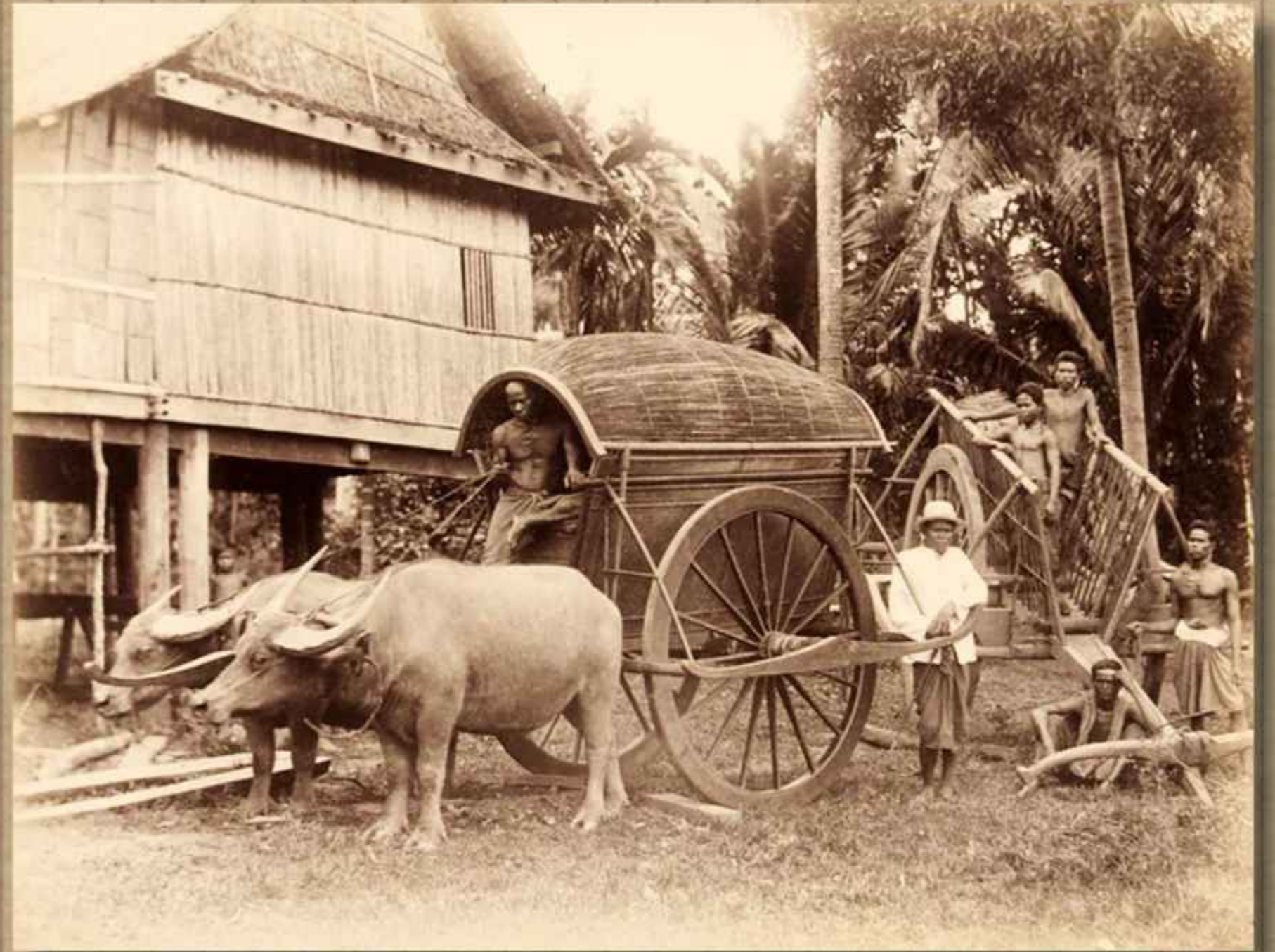


ทางชั่วคราวระหว่างโคกรังแร่ - เขาพังเหย ในดงพญาเย็น  
การสร้างเส้นทาง สายนครราชสีมา - บ้านหมี่(ถนนสุรนารายณ์) ในอำเภอเทพสถิต จังหวัดชัยภูมิ  
เมื่อวันที่ 4 ธันวาคม พ.ศ. 2482

Suranarai Road , December 4, 1839

Huai Yai Chio subdistrict, Thepsathit District, Chaiyaphum Province

Credit : เจ้ากาวิละวงศ์ ณ เชียงใหม่



ควายเทียมเกวียน  
ภาพถ่ายก่อนปี 2435

View of two yoked buffalo pulling a cart,  
driven by a Chinese man,  
with several Thai men at the right of the image  
Circa 1885 (before 1892)

Credit : William Kennett Loftus





เรือสำเภา กรุงเทพฯ  
ภาพถ่ายก่อนปี 2435

View of a Chinese boat on the river in Bangkok  
Circa 1885 (before 1892)

Credit : William Kennett Loftus



คลอง กรุงเทพฯ  
ภาพถ่ายก่อนปี 2435

View of a canal ('Klong') in Bangkok  
Circa 1885 (before 1892)

Credit : William Kennett Loftus

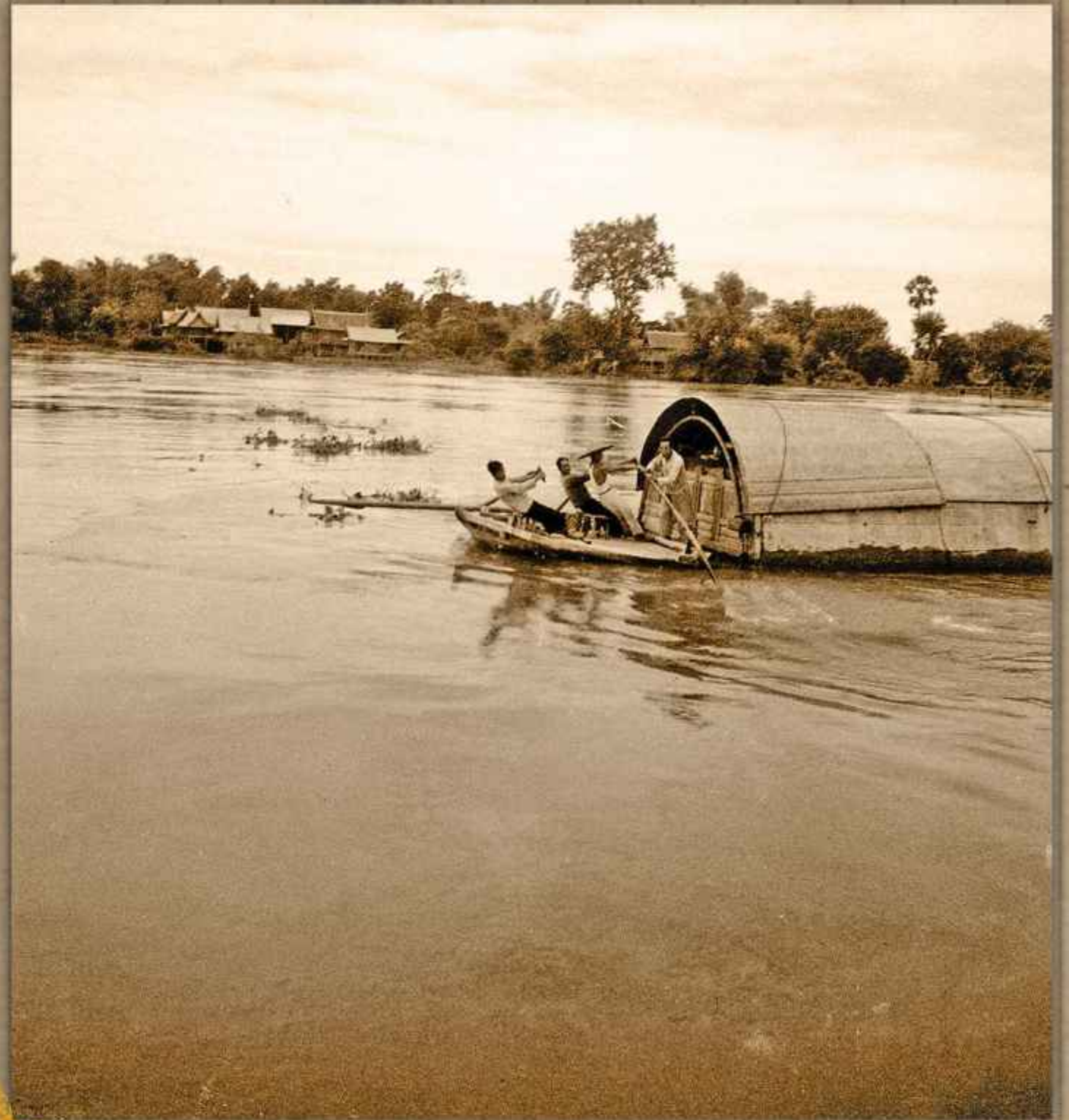


คลองใกล้วัดสระเกศ กรุงเทพ

ภาพถ่ายก่อนปี 2435

View of a canal ('Klong') near the Golden Mount (Wak Saket) in Bangkok  
Circa 1885 (before 1892)

Credit : William Kennett Loftus



เรือในแม่น้ำเจ้าพระยา อ.อินทร์บุรี จ.สิงห์บุรี

วันที่ 18 ตุลาคม ปี 2480

Boat on the Chao Phraya River at Amphoe In Buri Sing Buri  
October 18, 1937

Credit : Robert Larimore Pendleton



ชาวบ้านบริเวณท่าเทียบเรือ อ.บางระจัน จ.สิงห์บุรี  
วันที่ 22 ตุลาคม ปี 2480

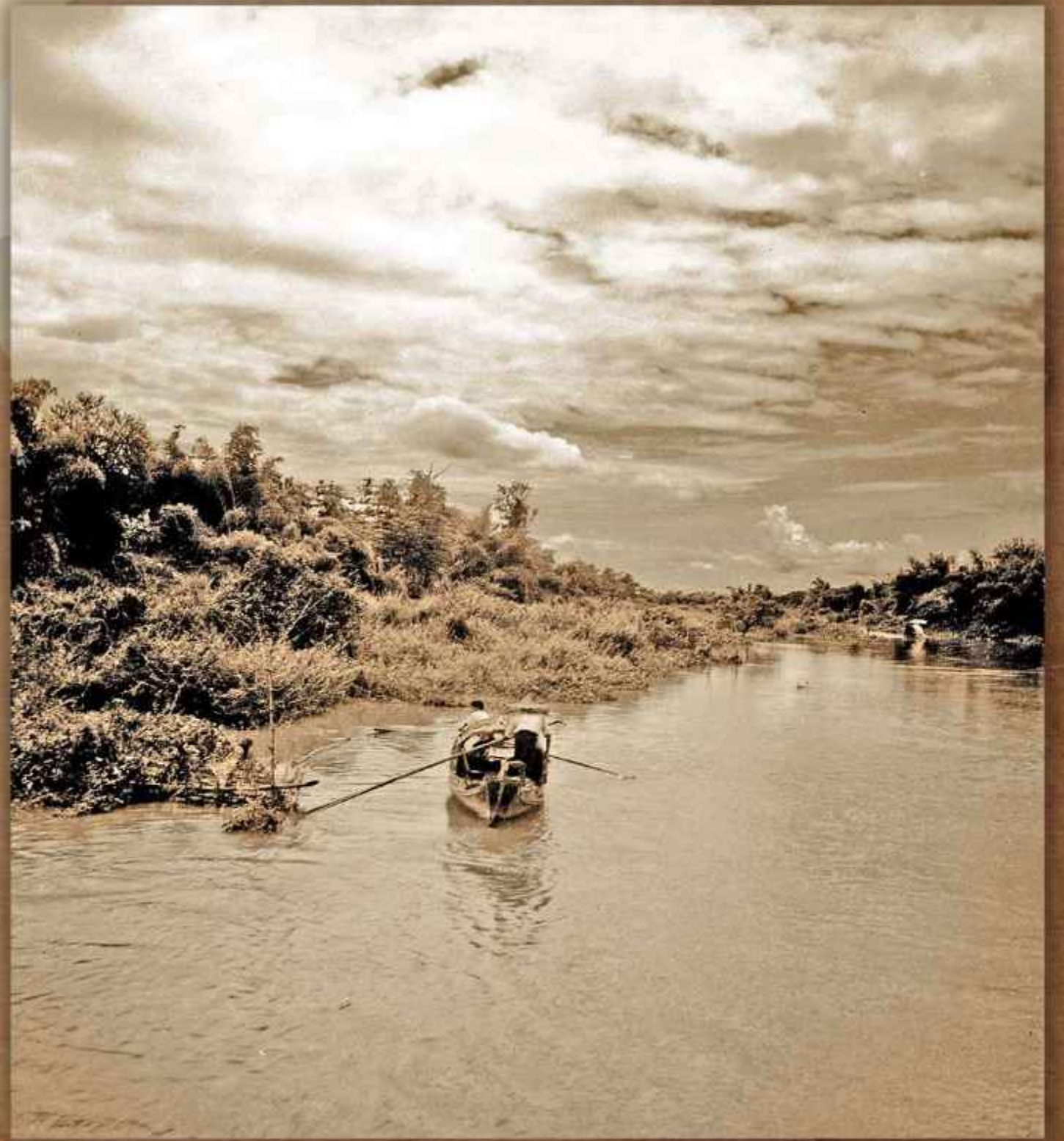
People at pier , Amphoe Bang Rachan, Sing Buri ,October 22, 1937  
Credit : Robert Larimore Pendleton



เส้นทางระหว่างวัดประตูลสาร และ วัดป่าเลไลย์  
อ.เมือง จ.สุพรรณบุรี วันที่ 25 สิงหาคม ปี 2479  
Airfield west of Suphan Buri,  
Wat Pratoosan Temple and Wat Pa Lelai,  
Amphoe Muang , Suphanburi , August 25, 1936  
Credit : Dr.Robert Larimore Pendleton



เรือโดยสาร ที่ท่าจอดเรือริมแม่น้ำท่าจีน  
อ.เมือง จ.สุพรรณบุรี วันที่ 25 สิงหาคม ปี 2479  
Passenger boats at Suphan Buri landing (Tha Chin River),  
Amphoe Muang , Suphanburi , August 25, 1936  
Credit : Dr.Robert Larimore Pendleton



ชาวประมงวางกับดักปลา  
แม่น้ำท่าจีน อ.เดิมบาง .สุพรรณบุรี วันที่ 22 สิงหาคม ปี 2479  
Fish trap and boat in Suphan Buri river,  
Amphoe Doem Bang , Suphanburi  
August 22, 1936  
Credit : Dr.Robert Larimore Pendleton



คณะ ดร.โรเบิร์ต เริ่มปฏิบัติการที่แม่น้ำท่าจีน

ใช้เรืออีโปงในปฏิบัติการ อ.เดิมบาง จ.สุพรรณบุรี วันที่ 22 สิงหาคม พ.ศ.2479

Pendleton's launch on the Suphan Buri river,

Using palm boat to load our launch. Agricultural school landing, Doem Bang ,  
August 22, 1936.

Credit : Dr.Robert Larimore Pendleton



เรือจอดเทียบท่า ริมน้ำท่าจีน (ฝั่งตรงข้ามมองเห็นมณฑปวัดพระรูป)

อ.เมือง จ.สุพรรณบุรี วันที่ 20 สิงหาคม ปี 2479

Shop boats at landing. Looking west across river.

Boats with Wat Phra Rup in background ,Suphan Buri river(Tha Chin River),  
Amphoe Muang ,Suphanburi , August 20, 1936

Credit : Dr.Robert Larimore Pendleton



สะพานข้ามแม่น้ำ เพชรบุรี ปี 2408-2409  
Petchaburi Bridge, Siam, over the river with boats along  
the embankment, 1865-1866  
Credit : John Thomson



กลุ่มชายฉกรรจ์ คนต่อแพแม่น้ำปิงระหว่างเชียงใหม่ถึงตาก  
ต้องมีความชำนาญรู้อ่งน้ำและแก่งหิน  
ซึ่งมีมากถึง 47 แก่ง ปี พ.ศ. 2459  
เจ้าพระยารวงษาอนุประพัทธ์  
หม่อมราชวงศ์สท้าน (กลาง) สนิทวงศ์  
เสนาบดีกระทรวงคมนาคมตรวจราชการมณฑลพิษณุโลก และมณฑลพม่า  
Ping River 1907,  
Credit : สำนักหอจดหมายเหตุแห่งชาติ



แม่น้ำปิงระหว่างตากไปเชียงใหม่ ปี 2459  
เจ้าพระยาวงษาอนุประพัทธ์ หม่อมราชวงศ์สท้าน (กลาง) สนิทวงศ์  
เสนาบดีกระทรวงคมนาคมตรวจราชการมณฑลพิษณุโลก และ มณฑลพายัพ  
Ping River 1907,  
Credit : สำนักหอจดหมายเหตุแห่งชาติ



เรือหางแมงป่องจอดอยู่บริเวณหาดทรายริมแม่น้ำปิงระหว่างตากไปเชียงใหม่ ปี 2459  
เจ้าพระยาวงษาอนุประพัทธ์ หม่อมราชวงศ์สท้าน (กลาง) สนิทวงศ์  
เสนาบดีกระทรวงคมนาคมตรวจราชการมณฑลพิษณุโลกและมณฑลพายัพ  
Ping River 1907,  
Credit : สำนักหอจดหมายเหตุแห่งชาติ



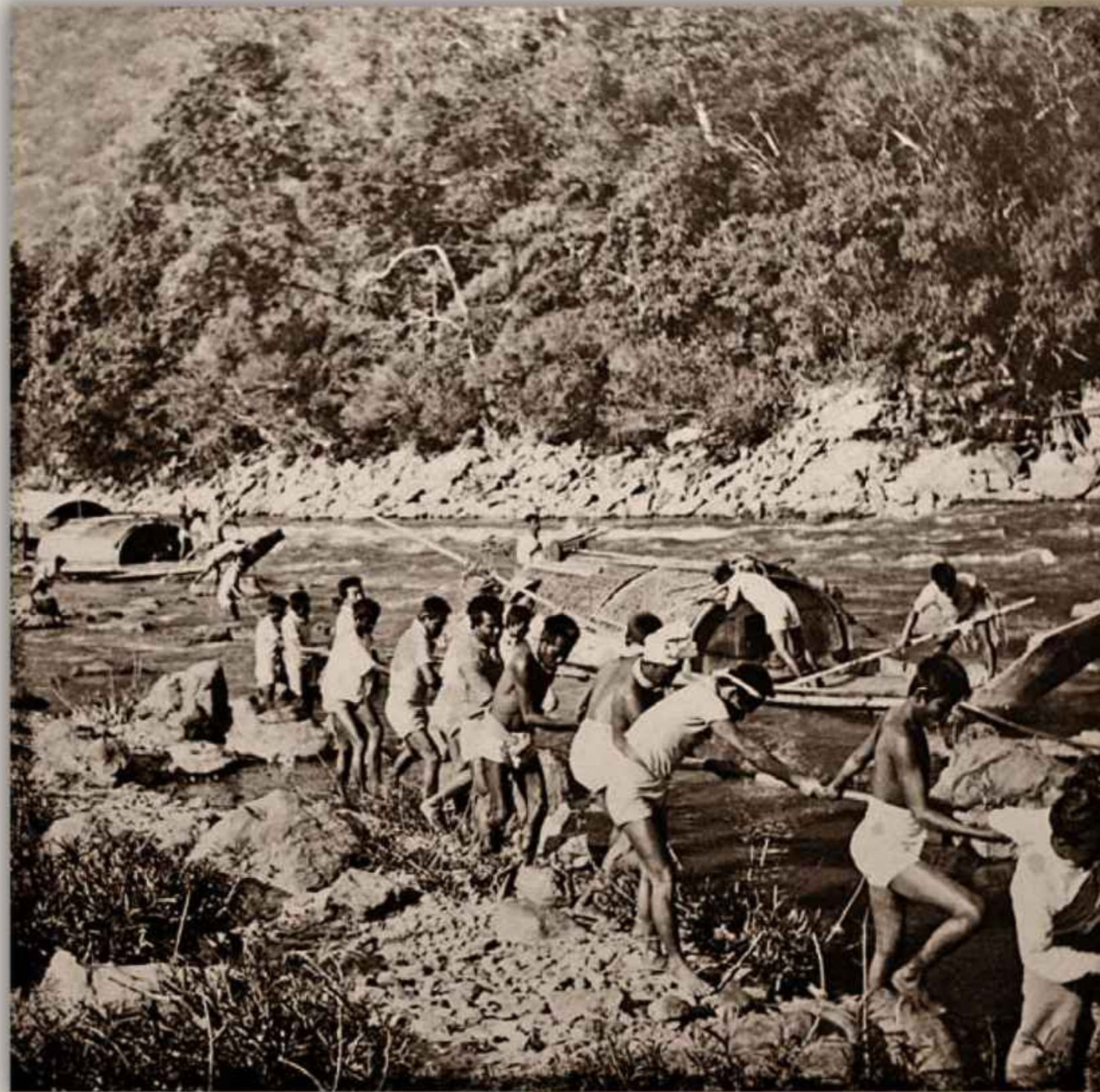
บ้านข่า สันนิษฐานว่าเป็นบ้านแม่ข่าก่อนถึงเมืองฝาง เส้นทางเชียงใหม่-ฝาง  
พระเจ้าบรมวงศ์เธอกรมพระกำแพงเพชรอัครโยธิน ขณะทรงเป็นผู้บัญชาการกรมรถไฟหลวง  
สำรวจเชียงใหม่ ปี 2470  
Ban Kha , Chiangmai -Fang , 1927  
Credit : พระเจ้าบรมวงศ์เธอ กรมพระกำแพงเพชรอัครโยธิน



ปางถ้ำแกลบ บ้านปิงโค้ง เชียงดาว  
พระเจ้าบรมวงศ์เธอกรมพระกำแพงเพชรอัครโยธิน ขณะทรงเป็นผู้บัญชาการกรมรถไฟหลวง  
สำรวจเชียงใหม่ ปี 2470  
The rest house, Crab cave , Ban Ping Khong , Chiang Dao , 1927,  
Credit : พระเจ้าบรมวงศ์เธอ กรมพระกำแพงเพชรอัครโยธิน



ล่องเรือผ่านเกาะแก่งในแม่น้ำปิง ระหว่างเชียงใหม่-ตาก  
Credit : หลวงอนุสารสุนทรกิจ (สุนธี ชุตินา)



เรือแม่ปะในแม่น้ำปิง  
เป็นพาหนะที่ รัชสมัยจอร์จขึ้นล่องระหว่างเชียงใหม่กับพื้นที่ในลุ่มแม่น้ำเจ้าพระยา  
Credit : หลวงอนุสารสุนทรกิจ (สุนธี ชุตินา)

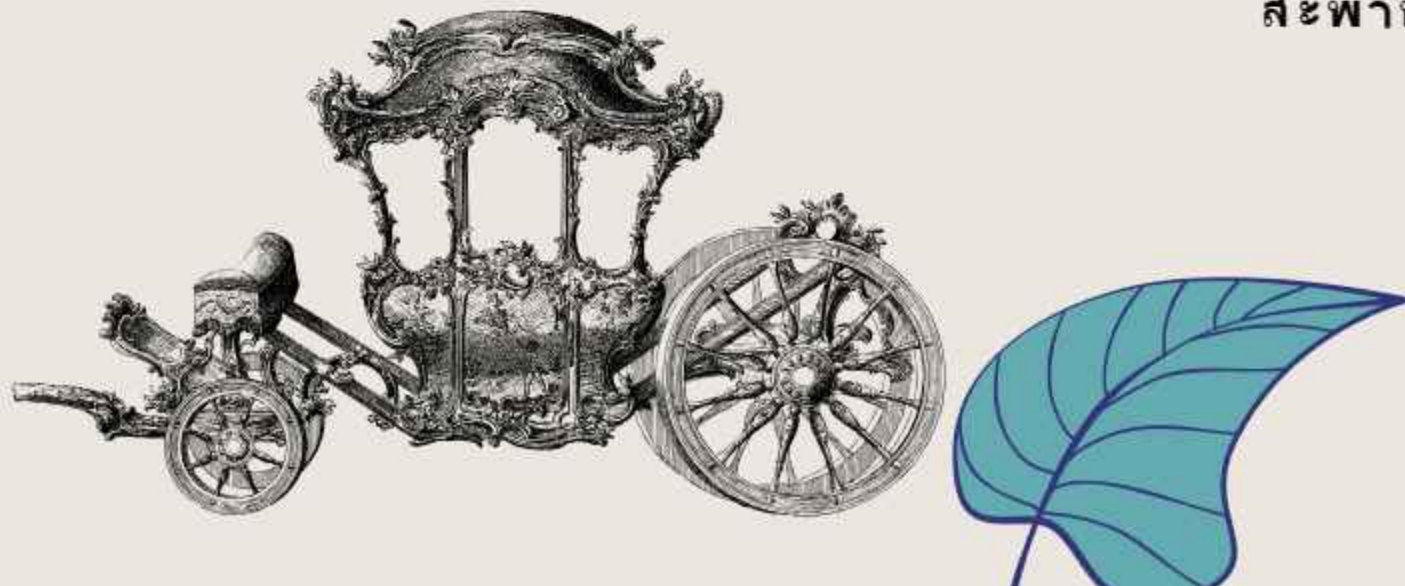


ชบวนเสด็จฯ ของพระเจ้าบรมวงศ์เธอ กรมหลวงนครไชยศรีสุรเดช  
ขณะผ่านมาถึงบริเวณปางเป็ยงตอง ปี 2449

Credit : พระเจ้าบรมวงศ์เธอ กรมหลวงนครไชยศรีสุรเดช



สะพานนารัฐฝั่งท่าแพ

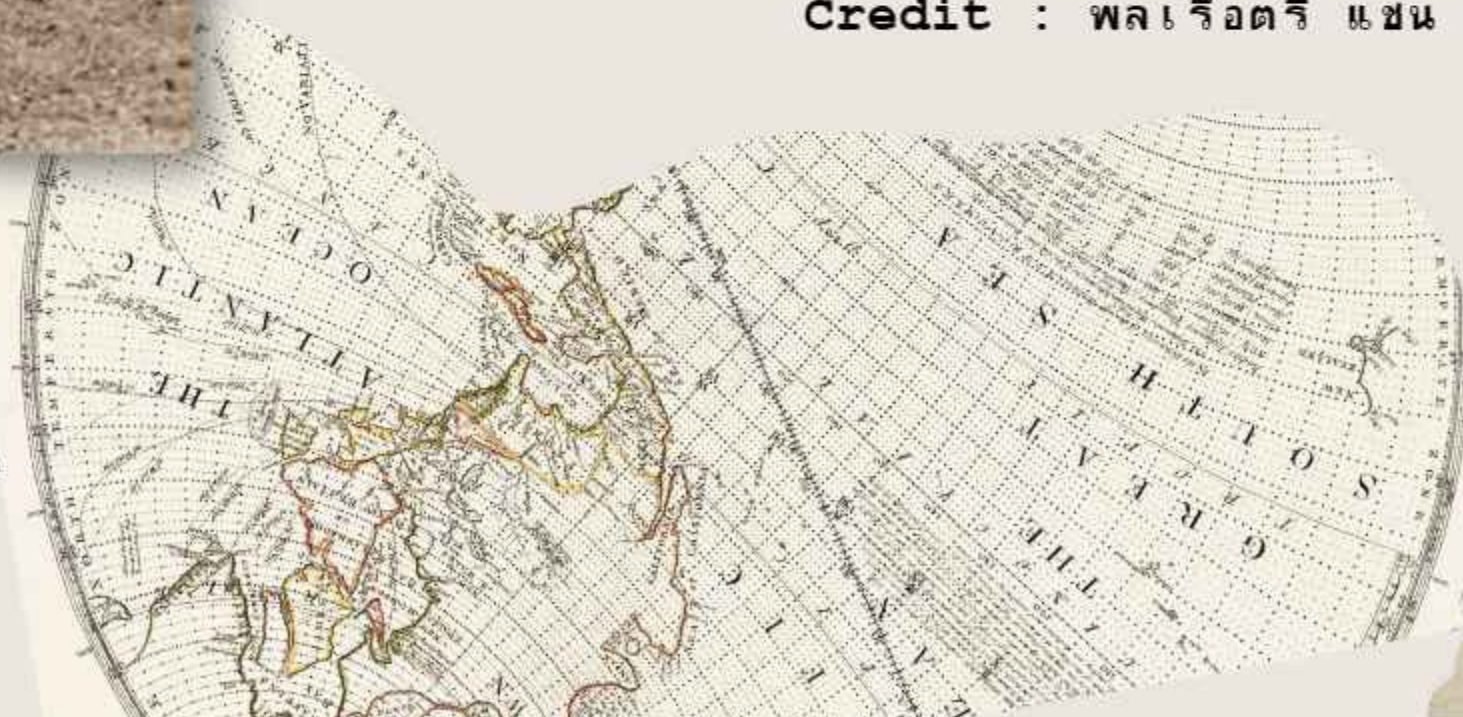




“แก่งอู่น้ำน่าน” คือแก่งหินขนาดใหญ่ในแม่น้ำน่าน  
ปัจจุบันแก่งอู่น้ำน่านอยู่ในพื้นที่อุทยานแห่งชาติศรีน่าน  
อำเภอพาน้อย จังหวัดน่าน ปี 2460  
Credit : พลเรือตรี แชน ปีจจุสานนท์

“หมู่บ้านปางมอญอยู่เขตจังหวัดน่าน ต่อแพร่” ปัจจุบันคือหมู่บ้านป่า  
ตำบลอ่าวนาโหลย อำเภอเวียงสา จังหวัดน่าน ปี 2460  
Credit : พลเรือตรี แชน ปีจจุสานนท์

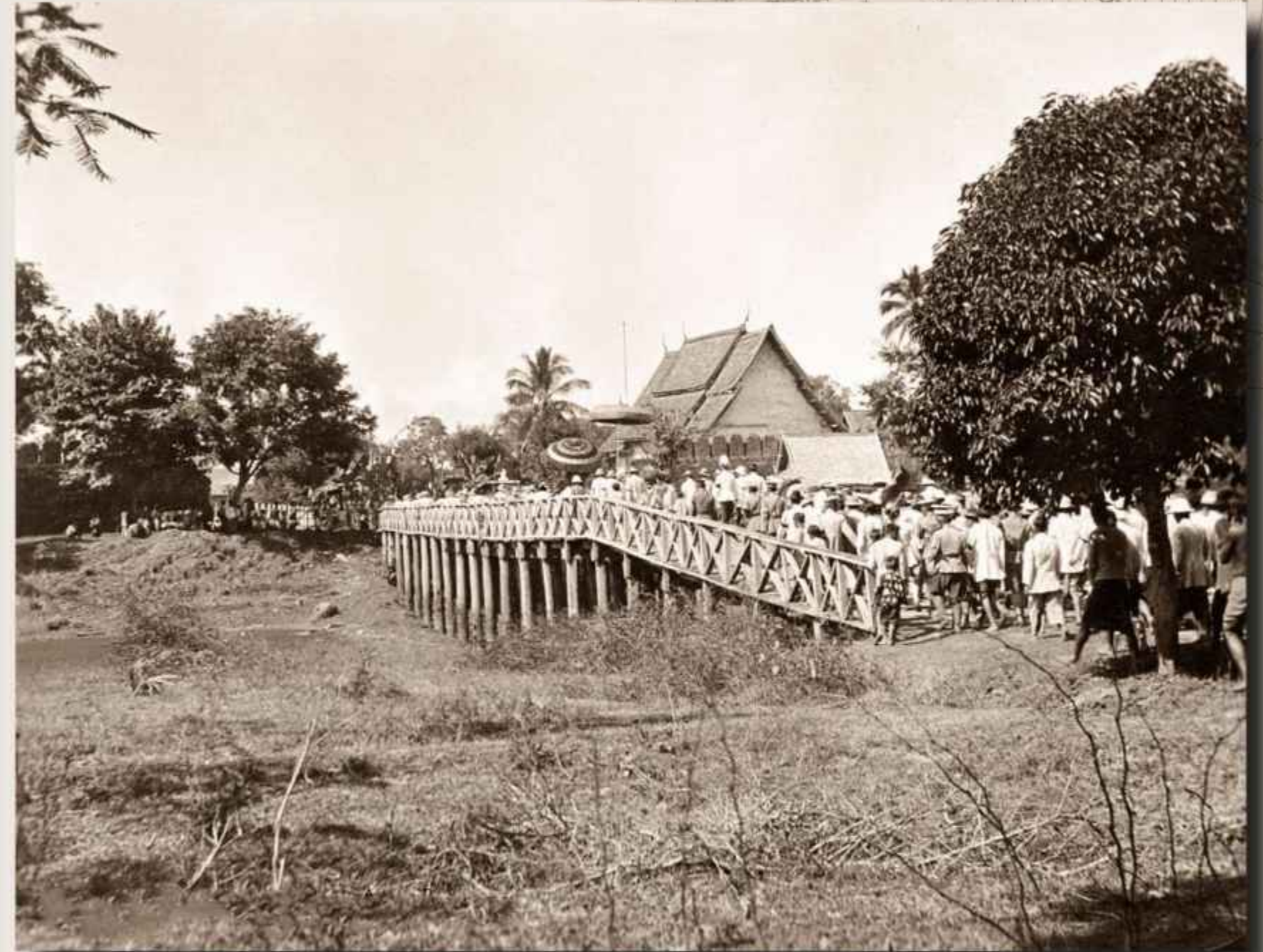
หมายเหตุ - คณะข้าราชการจากกรุงเทพฯ เดินทางโดยการเดินเท้าผ่านเมือง  
มายังเมืองน่าน





ขบวนเสด็จฯ ของสมเด็จพระเจ้าบรมวงศ์เธอ เจ้าฟ้าบริพัตรสุขุมพันธุ์  
กรมพระนครสวรรค์วรพินิต เสนาธิการทหารบก ประกอบด้วยขบวนช้าง  
ขบวนม้า บรรทุกสัมภาระเดินทางผ่านป่าเขาในพื้นที่เมืองน่าน  
ในคราวเสด็จมาตรวจราชการมณฑลพายัพและมณฑลมหาสารคามเมืองน่าน  
ปี 2465

Credit : สำนักหอจดหมายเหตุแห่งชาติ



สะพานข้ามคูเมืองน่าน บริเวณประตูชัย กำแพงเมืองน่าน หน้าวัดกุฎ้ำ  
ปัจจุบันคือถนนสุริยพงษ์ในเขตเทศบาลเมืองน่าน ปี 2470

Credit : สำนักหอจดหมายเหตุสภาคริสตจักรในประเทศไทย มหาวิทยาลัยพายัพ

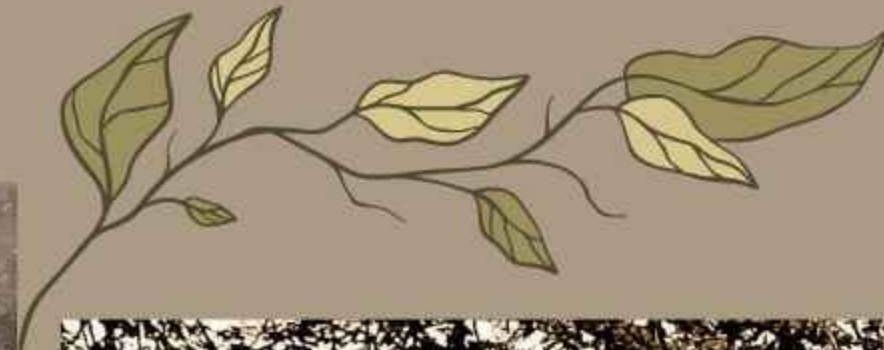
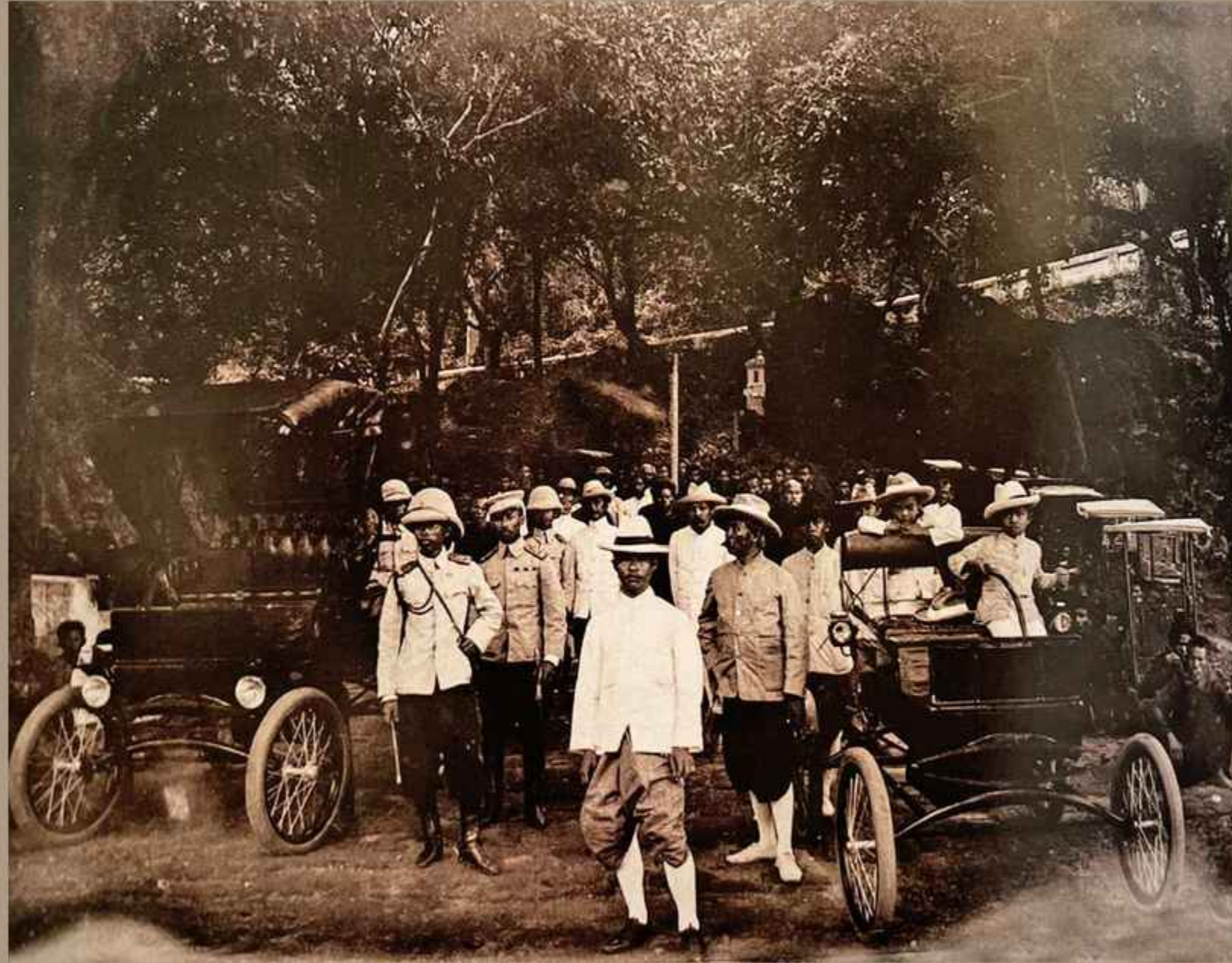




ขบวนเรือชนสัมภาระของคณะเดินทาง ขณะล่องในแม่น้ำมูลมุ่งหน้าไปยัง  
อำเภอโขงเจียม จังหวัดอุบลราชธานี  
Credit : พันโท ฉุย จิตรนุสนธิ์

การเดินทางด้วยกองเกวียนของคณะสำรวจ บริเวณบ้านฝิ่งโตม  
ตำบลแก่งโตม อำเภวารินชำราบ (ปัจจุบันขึ้นกับ อำเภอสว่างวีระวงศ์)  
จังหวัดอุบลราชธานี  
Credit : พันโท ฉุย จิตรนุสนธิ์





พระบรมวงศานุวงศ์ ข้าราชการ และ บรรดาผู้ตามเสด็จ ฉายหน้าพระนครคีรี  
สันนิษฐานว่า ร.5 ทรงฉายในคราวเสด็จประพาสเมืองเพชรบุรี ในเดือน  
กรกฎาคม พ.ศ. 2447

The royalties and nobleman was standing in front of Phra  
Nakhon Khiri

คลองสัญจรฯ กรุงเทพฯ เผยแพร่ ปี 2445

Canal in Bangkok

Publication date : 1902

Credit : Campbell, J. G. D. (John Gordon Drummond)



การเดินทางของคณะมิชชันนารี (ผู้สอนศาสนา)

A Missionary caravan

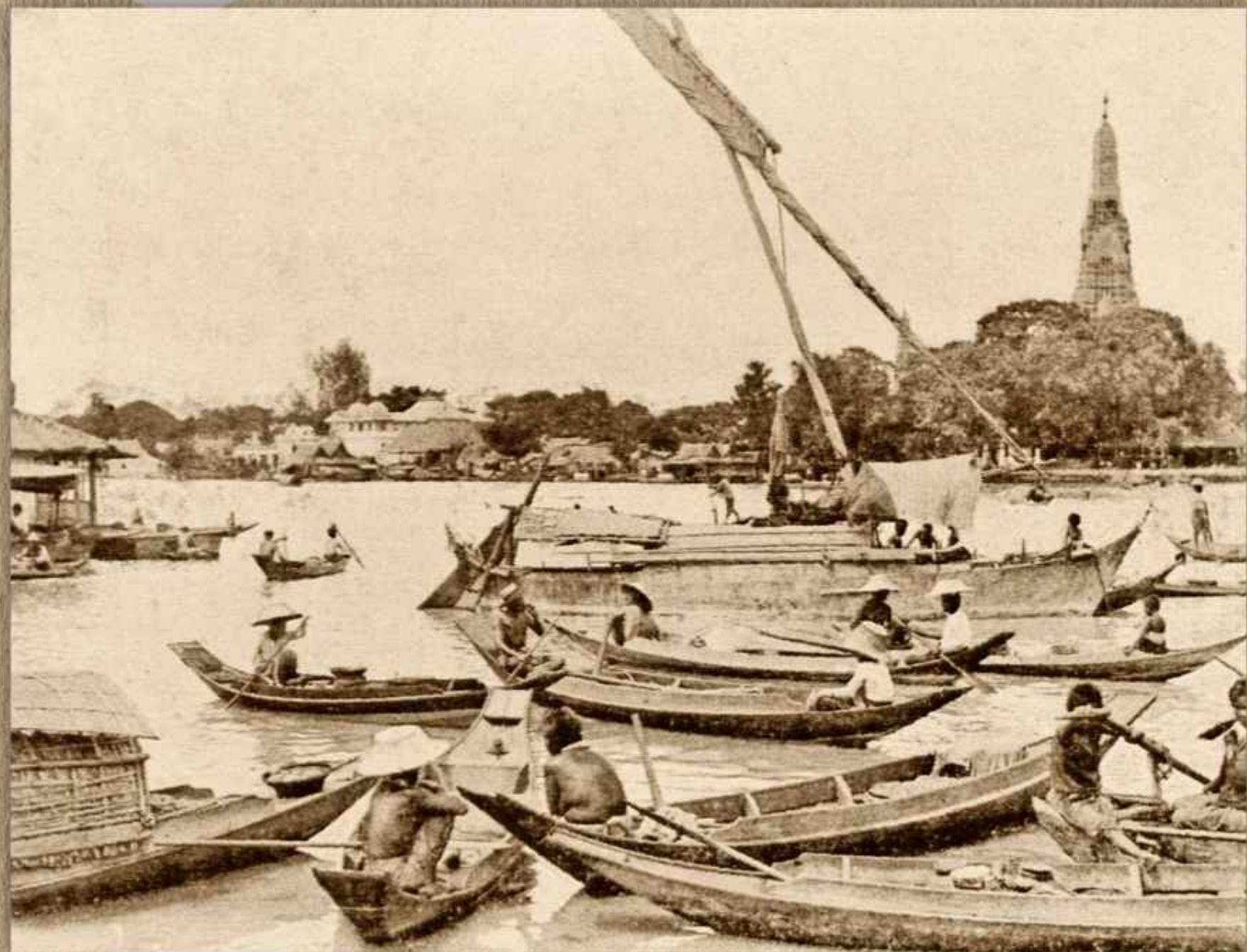
เผยแพร่ ปี 2457

Publication date : 1914

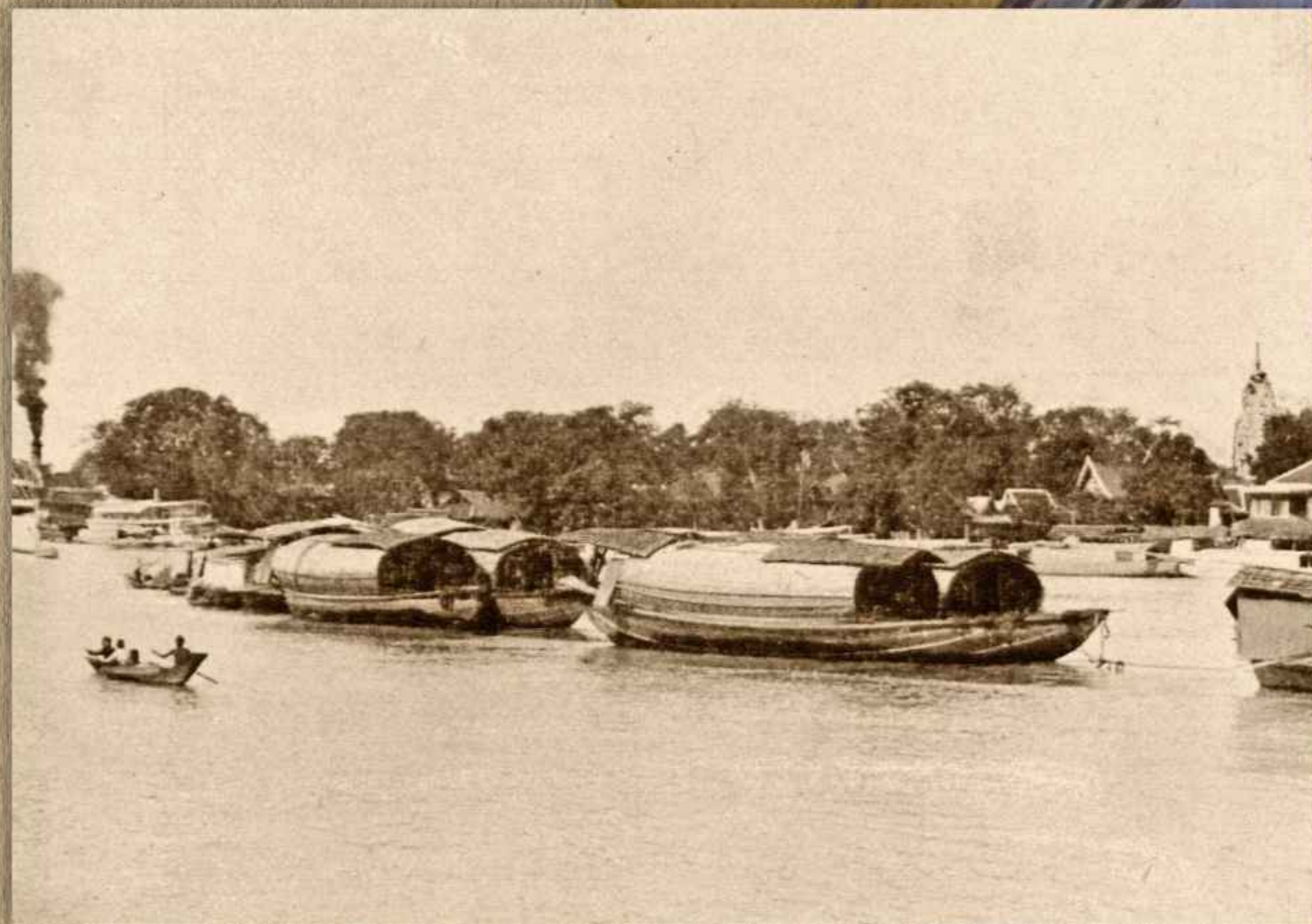
Credit : Presbyterian Church in the U.S.A. Board of Foreign Missions

Hossainvalde.  
Höökanaal rum.  
Etikessiteese.  
Sakjuu.  
Szilva-ber  
1 kg Szil





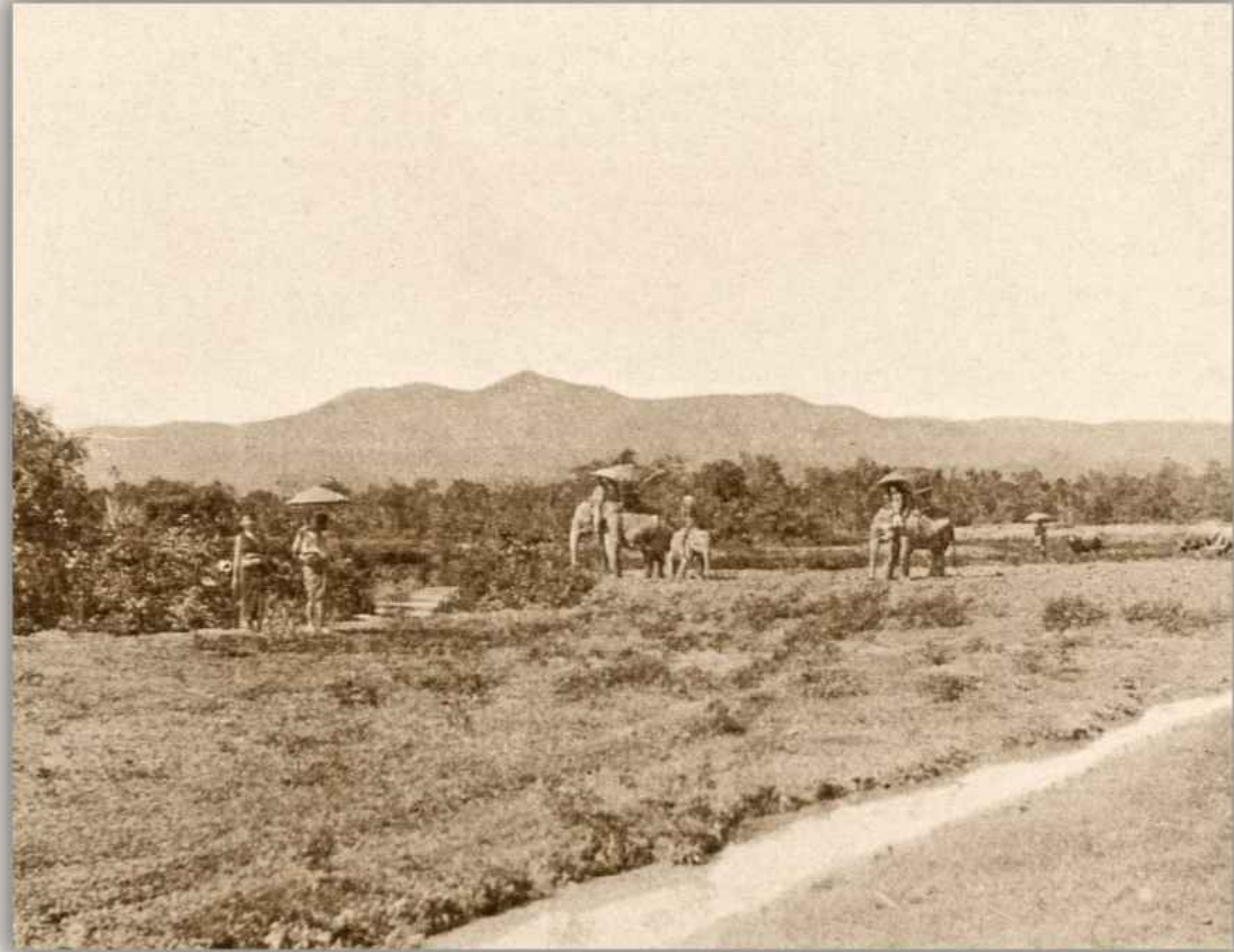
เรือสัญจรในแม่น้ำเจ้าพระยา  
On the Menam-styles of native craft ,1904  
Credit : J. Antonio



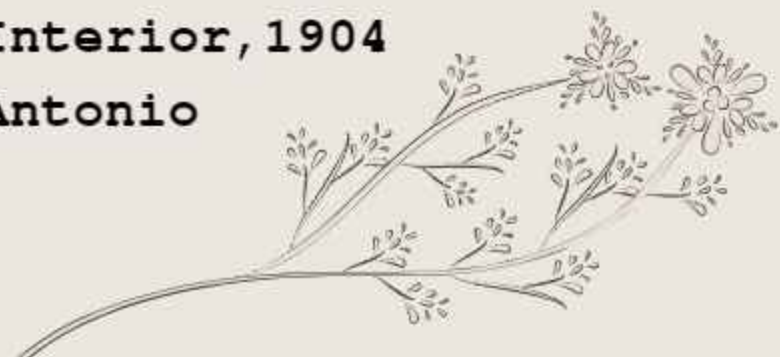
การสัญจรทางน้ำ โดยเรือ  
Methods of travel-by water ,1904  
Credit : J. Antonio



เกวียน พาหนะในการเดินทาง  
Carts, methods of travel -by land, 1904  
Credit : J. Antonio



นั่งช้างท่องเที่ยว  
Travelling in the Interior, 1904  
Credit : J. Antonio

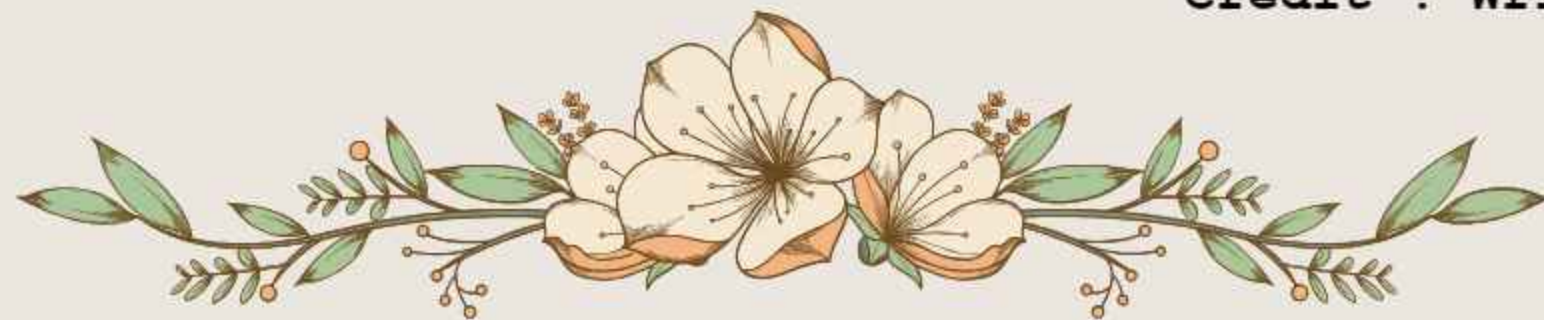




ขบวนเกวียน จังหวัดเชียงใหม่ ประเทศไทย ธันวาคม พ.ศ.2510  
Carts ,Chiang Mai, Thailand, December 1967  
Credit : Keyes, E. Jane



ทางรถไฟ นครปฐม  
Line near Prapatom ,Nakhon Pathom  
Publication date 1908  
Credit : Wright, Arnold; Breakspear, Oliver T





การเดินทางย้ายถิ่นฐานจากเมืองลำปางไปเมืองเชียงใหม่ ปี พ.ศ. 2462  
Migrants hoping to find a better place to settle and farm.  
They are carrying all their possessions with them  
departure from Lampang to Chiang Rai ,1919

Credit : ภาพถ่ายในครา พระเจ้าบรมวงศ์เธอ กรมพระกำแพงเพชรอัครโยธิน  
เสด็จตรวจราชการภาคเหนือ



รถไฟ พลังไอน้ำ  
เจ้าหน้าที่กำลังลำเลียงไม้พืนเข้าไปเป็นเชื้อเพลิง โคกสยา - สุโขงไกลก  
17 ตุลาคม ปี 2478



วัวเทียมเกวียน ระหว่างบ้านโคกสยา - สุโขทัย 7 กรกฎาคม ปี 2478



การจราจรในท้องถนน กรุงเทพฯ ปีทศวรรษ 2503  
Thailand, pedicabs traffic in Bangkok ,ca. 1960s





รถรางกำลังวิ่งผ่านย่านการค้า กรุงเทพฯ ปีพุทธศักราช 2503

Thailand, tramcar passing through retail street in Bangkok ,ca. 1960s



การจราจรในท้องถนน - รถยนต์ รถม้า ใกล้สะพานประตู่ผี

23 กันยายน ปี 2493

Bangkok (Thailand), city street with cars and horse-drawn wagons, near Pratoe Pee bridge,

1950-09-23



สะพานรถไฟข้ามแม่น้ำเจ้าพระยาที่ถูกทิ้งระเบิดในช่วงสงครามโลกครั้งที่ 2 ,  
12 มกราคม ปี 2491

Bangkok (Thailand), broken railway bridge on the Chao Phraya River,  
bomb damage, 12 Jan 48



การซ่อมรถ บนถนนกรุงเทพฯ-อยุธยา

29 พฤษภาคม ปี 2489

Bangkok (Thailand), men fixing an automobile  
on Bangkok-Ayutia Road , 29 May 46



คนงานกำลังนำหน้าดินจากนาข้าวมาถมถนน บางกะปิ เขตชนบทของกรุงเทพ  
เมษายน ปี 2494

Bang Kapi (Thailand), laborers filling a roadside pit with soil ,  
Surface soil from a paddy field in the country being used to fill a  
roadside burrow pit in the Bangkapi suburbs of Bangkok, April 1951



ควายเทียมเกวียน ทุ่งคราด ประเทศไทย ปี 2434

Buffaloes Carts , Thailand , 1891

Credit : Lucien Fournereau

ลูเซียน ฟูเนอโร





ถนนหน้าที่ว่าการ อ.มโนรมย์ ชัยนาท  
ปี พ.ศ. 2449



สถานีรถไฟจรัญราย ปี 2447  
เสด็จพระราชดำเนิน  
ไปนครปฐมเพื่อนมัสการ  
องค์พระปฐมเจดีย์  
1 สิงหาคม  
และวันที่ 2 สิงหาคม  
ขบวนเสด็จจากบ้านจรัญราย  
ล่องเรือตามแม่น้ำท่าจีนไป  
อ.สองพี่น้อง



เสด็จประพาสต้นครั้งที่ 2 ตอนที่ 2 มณฑลนครสวรรค์ ปี 2449  
ปากน้ำโพ นครสวรรค์



ถนนในตัวเมืองสระบุรี ปี พ.ศ. 2449



พายเรือ บริเวณแม่น้ำน้อย - เจ้าพระยา อ.บางไทร 23 ตุลาคม 2480  
เครดิต : ดร.โรเบิร์ต ลาริมอร์ เพนเดิลตัน



วัวเทียมเกวียน ระหว่างเส้นทางโคกสำโรง ไปชัยบาดาล  
10 มีนาคม ปี 2491  
เครดิต : ดร.โรเบิร์ต ลาริมอร์ เพนเดิลตัน



เกวียนบรรทุก สถานีรถไฟโคกกระเทียม  
ลพบุรี 23 ธันวาคม ปี 2478  
เครดิต : ดร.โรเบิร์ต ลาริมอร์ เพนเดิลตัน



เรือใบ คลองรังสิตประมูร์ศักดิ์ กรกฎาคม ปี 2478  
เครดิต : ดร.โรเบิร์ต ลาริมอร์ เพนเดิลตัน





ขบวนเกวียน ต.ทุ่งขวาง อ.กำแพงแสน 16 กุมภาพันธ์ ปี 2480  
Cattle drawn wagons on a dirt road , Huey Chak Plu;  
Tambon Tung Kwag, Amphur Kamangsans, Nakhon Patom.

Feb. 16 , 1937

Credit : Pendleton, Robert Larimore



อาคาร อยู่ระหว่างเส้นทางสระบุรี - ลพบุรี ตรงข้ามวัดพระพุทธบาท  
10 มีนาคม ปี 2491





หลักเขตแดนลาว (อินโดจีน) กับสยาม (หลัก RC 10)  
เป็นพรมแดนระหว่างบ้านวังเต่า เมืองโพนทอง ประเทศลาว  
(ปัจจุบันคือ สาธารณรัฐประชาธิปไตยประชาชนลาว) กับบ้านช่องเม็ก  
อำเภอพิบูลมังสาหาร (ปัจจุบันอยู่ในเขตอำเภอสิรินธร) จังหวัดอุบลราชธานี  
Credit : พันโทจุม จิตรนุสนธิ์



รถโดยสาร ต.พระแท่น อ.ท่ามะกา 15 กุมภาพันธ์ ปี 2480



เส้นทางระหว่างทาง Ban Bung อ.ท่ามะกา 18 กุมภาพันธ์ ปี 2480



ระหว่างทาง บ้านหนองไม้แก่น อ.ท่ามะกา 15 กุมภาพันธ์ ปี 2480



เส้นทางเดินรถ ท่งมะสัง บ่อพลอย - อ.เมือง จ.กาญจนบุรี  
วันที่ 19 กุมภาพันธ์ ปี 2480  
Car full of people on rutted road, Tung Ma: Sang,  
Ging Amphur Bo Phloi -muang ,Kanchanaburi  
February 19, 1937  
Credit : Robert Larimore Pendleton



รถโดยสาร บ้านหนองไม้แก่น ท่ามะกา จ.กาญจนบุรี  
วันที่ 16 กุมภาพันธ์ ปี 2480  
Automobile overloaded with people, Nong Mai Kan,  
Amphur Tha Maka ,Kanchanaburi  
February 16, 1937  
Credit : Robert Larimore Pendleton

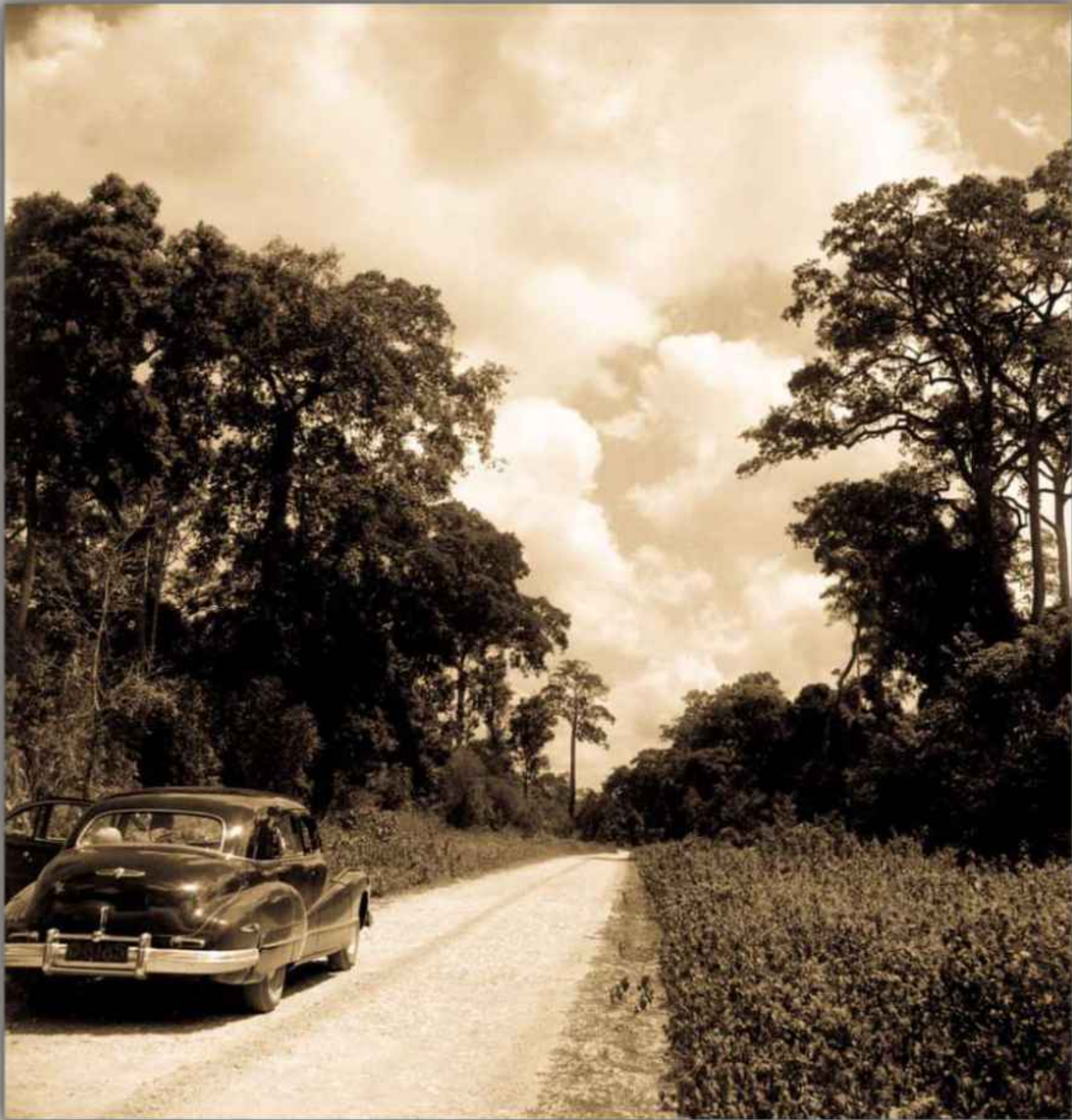


ชุมชนระหว่างเส้นทางจาก อ.เมือง- บ้านลาด - Wat Tachai  
วัดท่าไชย (ท่าศิริ) สองข้างทางมีต้นมะฮอกกานีขึ้นต้นสูงทั้งสองฝั่งถนน  
27 ตุลาคม ปี 2479

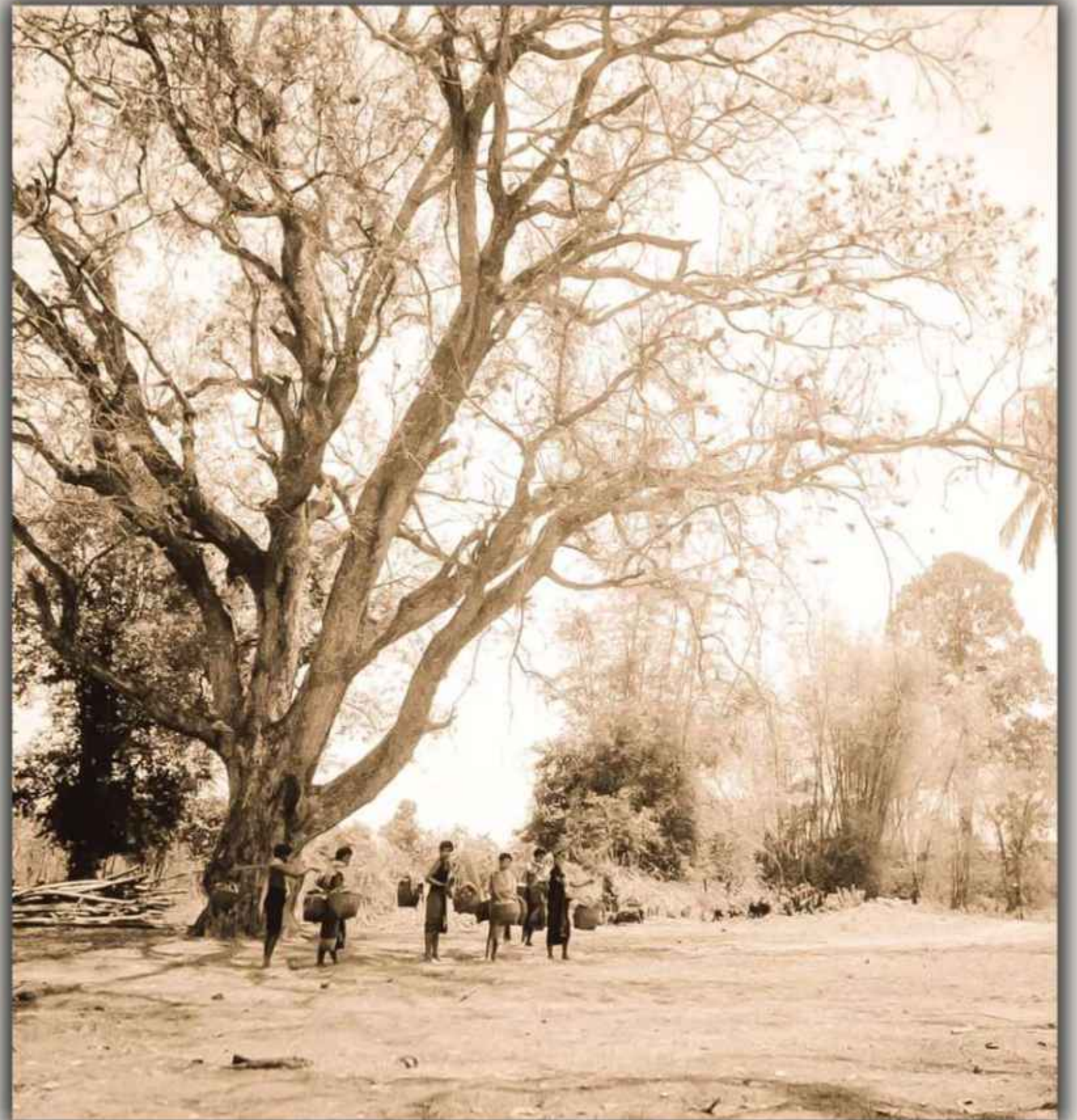


ตลาดริมถนน ระหว่างสี่ตึก - ระยอง มีนาคม ปี 2491





รถยนต์ ระหว่างเส้นทางศรีราชา - สัตหีบ 15 มีนาคม ปี 2491



ผู้หญิงกำลังช่วยกันหาบ บ้านสำโรงระวี ระหว่างเส้นทางน้ำอ้อม-ศรีสะเกษ  
(ปัจจุบันอยู่ใน อ.ศรีรัตนะ) วันที่ 15 มีนาคม ปี 2479

Women hauling baskets , Sam Rong Rowi , Sisaket-Nam Om Road ,  
March 15, 1936

Credit : Robert Larimore Pendleton



เส้นทางหลวงไปตะกั่วป่า อยู่ไม่ไกลจากตลาดตะกั่วป่าและแม่น้ำตะกั่วป่า  
16 ตุลาคม 2479



ถึงเส้นทางระหว่างบ้านนางไปตรัง 9 ตุลาคม 2479



เส้นทาง ระหว่าง กันตัง - ตรัง 9 ตุลาคม 2479



ริมทางหลวงไปทับหลี อ.เมือง จ.ชุมพร 25 ตุลาคม ปี 2479



สภาพถนนจากชุมพร - ระนอง บริเวณอำเภอกระบุรี 24 ตุลาคม ปี 2479



"ช้าง"พาหนะจำเป็นในการขนส่งของ ต.หาดส้มแป้น - บางนอน จ.ระนอง  
21 ตุลาคม ปี 2479



เดินทางไปโรงงานแป้งมัน (โรงงานสาตุ) อ.สะเดา 4 ตุลาคม ปี 2479  
เครดิต : ดร.โรเบิร์ต ลาริมอร์ เพนเดิลตัน



วัวเทียมมเกวียน ระหว่างบ้านโคกสยา - สุโขทัย 7 กรกฎาคม ปี 2478

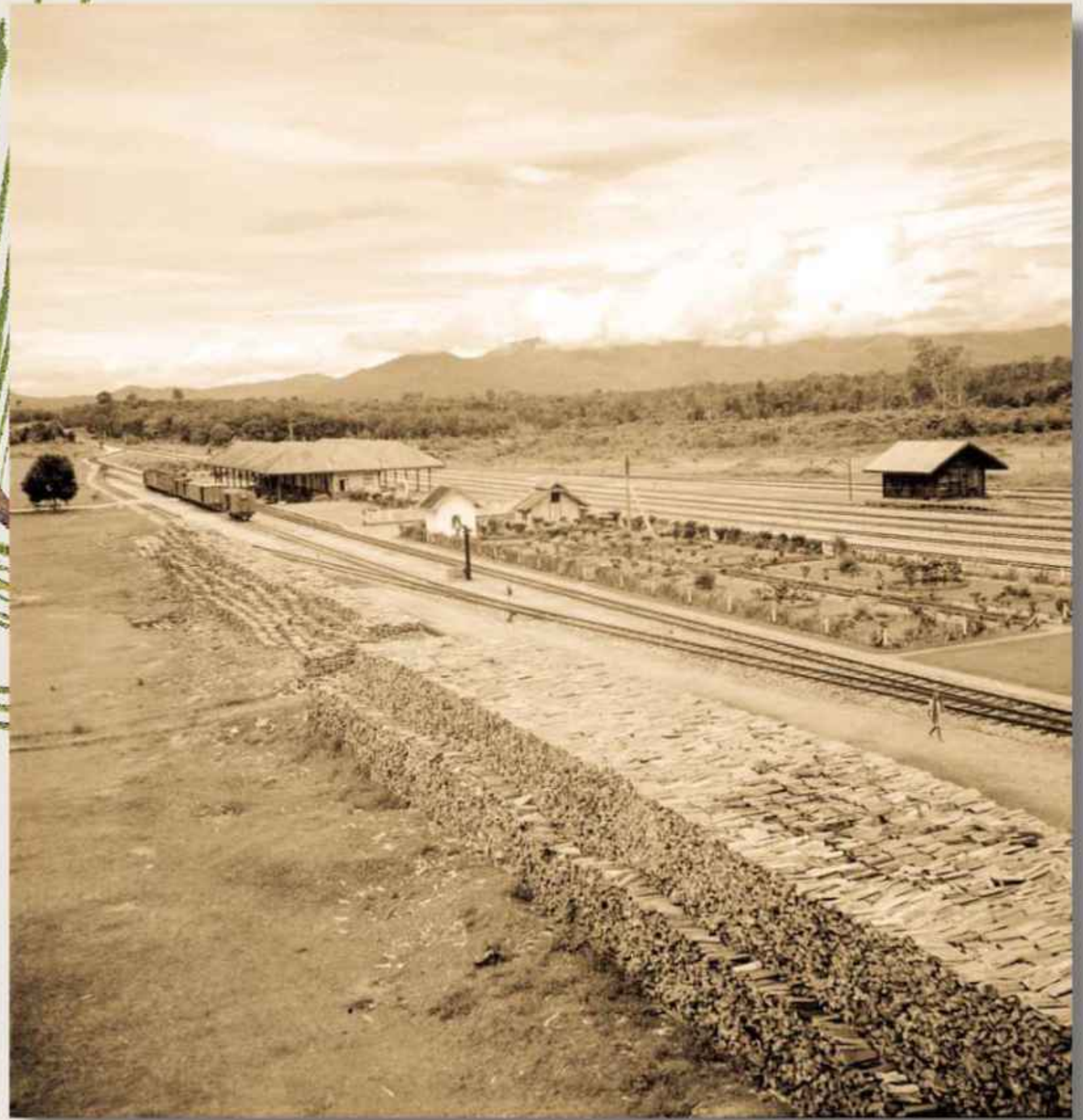


ถนน ต.ท่ายาง อ.เมือง จ.ชุมพร 25 ตุลาคม ปี 2479





สถานีรถไฟสุโขทัย 17 กรกฎาคม ปี 2478



สถานีรถไฟสุโขทัย ด้านหน้าคือ กองไม้ฟืน 17 กรกฎาคม ปี 2478



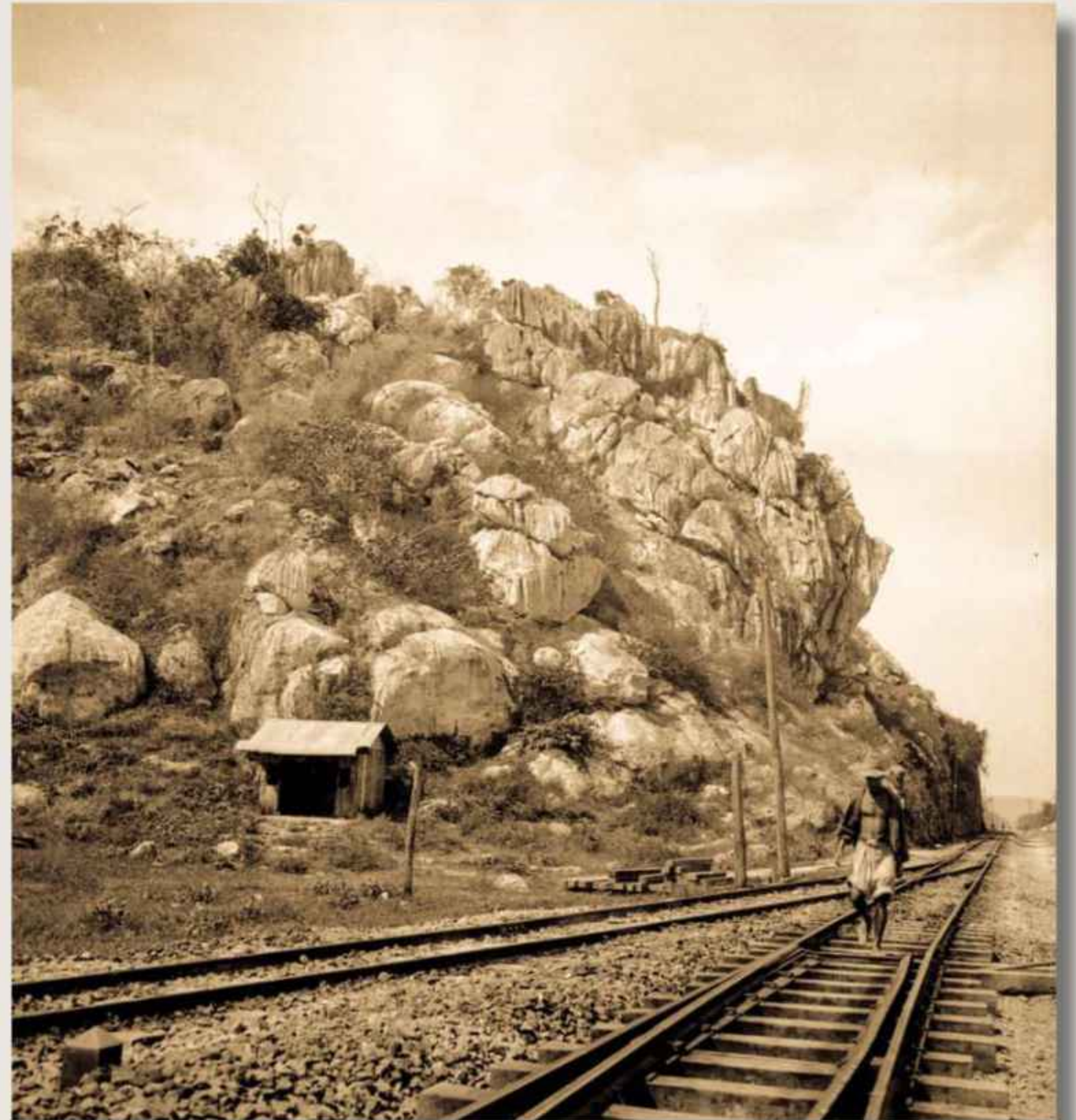


ควายเทียมเกวียน (ล้อ) บนถนน บ้านด่านลานหอย สุโขทัย 16-17 มกราคม ปี 2479  
Water buffalo and carts with laterite heaps at side of road ,  
Ban Dan Lan Hoi , Sukhothai , January 16, 17 1936

เส้นทางในอดีต จากถนนหาดเสี้ยวไปแก่งหลวง อ.ศรีสัชานาลัย 17 พฤศจิกายน ปี 2480  
Group of people traveling north on Hatsieo Road to Gang Luang ,  
Amphoe Sisachanalai , Sukhothai , November 17, 1937



สะพานรถไฟข้ามแม่น้ำน่าน , 24 พฤศจิกายน ปี 2480  
Nakhon Sawan Changwat (Thailand), train crossing the bridge  
on the Nan River , Wat Din Dang & River Nan. Bung Boripet.  
Amp. Muang , Nov. 24, 1937.



ผู้ชายกำลังเดินบนทางรถไฟ ที่สถานีรถไฟช่องแคด ต.ช่องแคด อ.ตาดลี มีฉากหลังเป็นเขาหินปูน  
18 มกราคม ปี 2479  
Nakhon Sawan Changwat (Thailand), man walking along railroad tracks next to  
limestone bluffs , at Chong Kae Station , January 18, 1936





สถานีรถไฟชองแค ต.ชองแค อ.ตาคลี , 19 มกราคม ปี 2479  
Nakhon Sawan Changwat (Thailand),  
locomotives at train station , Chong Kae;  
Jan. 19, 1936

ถนนในอดีต บ้านดารา จ.อุตรดิตถ์ ปี 2491

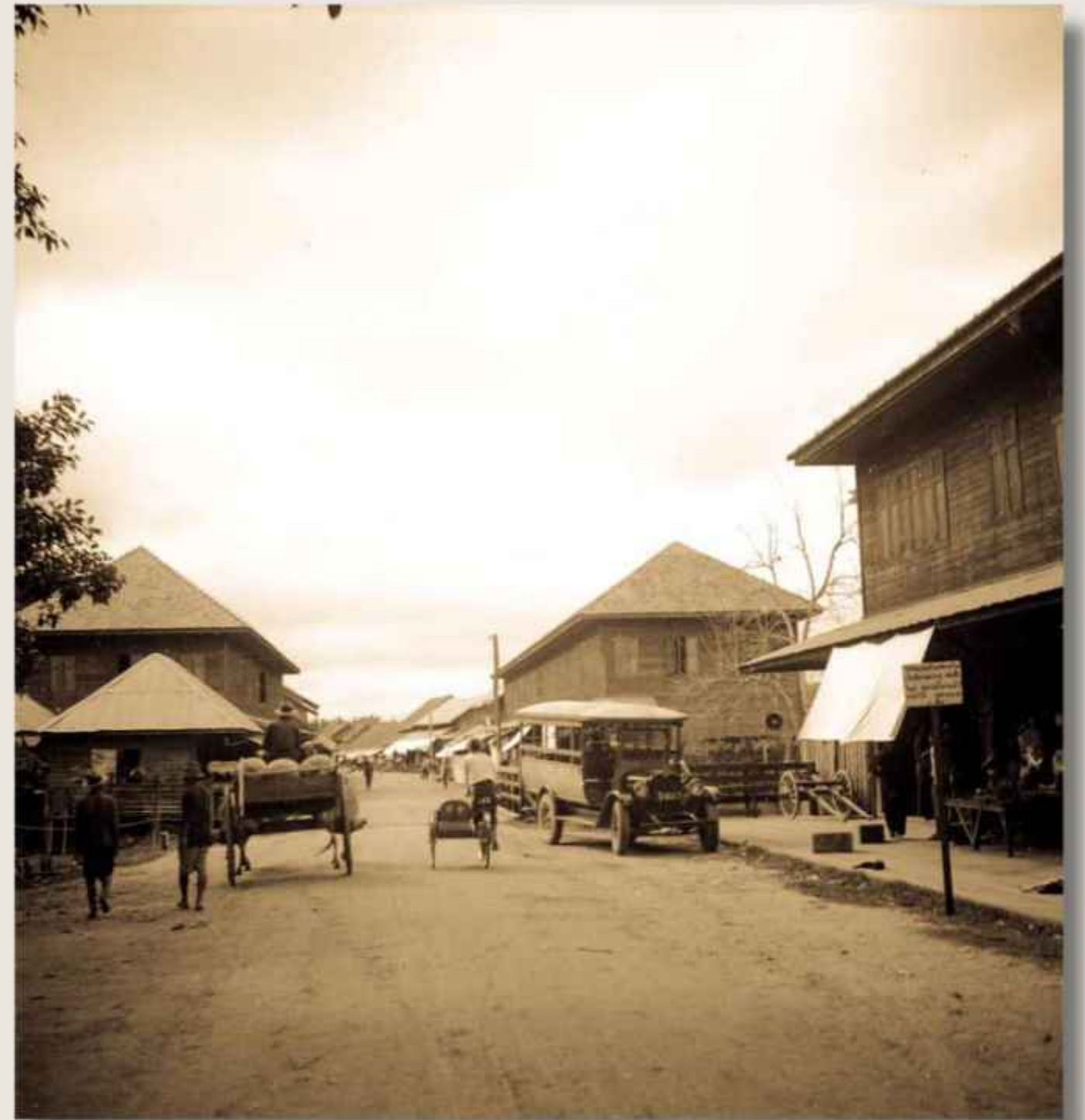




ถนนสายนอก กำแพงเพชร ปี 2449



ถนนสายใน (ราชดำเนิน) กำแพงเพชร ปี 2449



เมืองพาน  
ชุมชนระหว่างเส้นทางลำปาง-เชียงใหม่  
วันที่ 12 ธันวาคม ปี 2478  
Mueang Pan , town street  
Chiang Rai-Lampang Road: Kms 198-169  
December 21, 1938  
Credit : Dr. Robert Larimore Pendleton



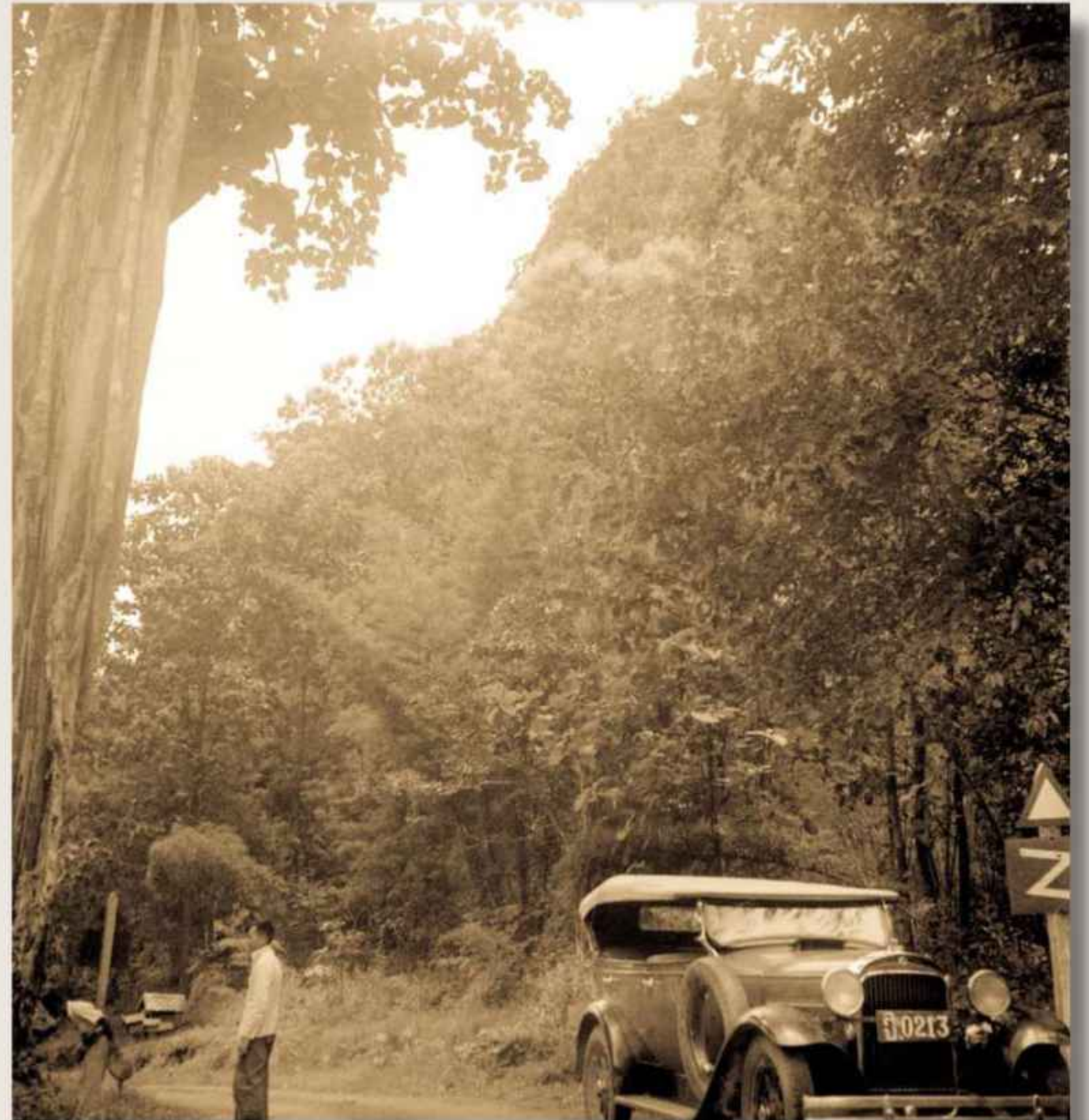
ถนนและรถบรรทุกในสถานีส่งเสริมการปลูกอ้อย อ. เกาะคา

วันที่ 11 สิงหาคม ปี 2480

Truck traveling across government sugarcane plantation, Gaw Ka, Lampang

August 11, 1937

Credit : Dr. Robert Larimore Pendleton



ณ ศาลเจ้าพ่อประตูปา เส้นทางลำปาง- งาว

วันที่ 8 สิงหาคม ปี 2480

Men and automobile on pass at Pratu Pha Shrine, Road : Ngao-Lampang

August 8, 1937

Credit : Dr. Robert Larimore Pendleton

ถนนผ่านไปทาง โรงงานน้ำตาล เกาะคา

วันที่ 11 สิงหาคม ปี 2480

Road to Government Sugar Plantation & Mill, Ko Kha, Lampang.

August 11, 1937

Credit : Dr. Robert Larimore Pendleton



เมืองพาน ชุมชนระหว่างเส้นทางลำปาง-เชียงใหม่

วันที่ 12 ธันวาคม ปี 2478

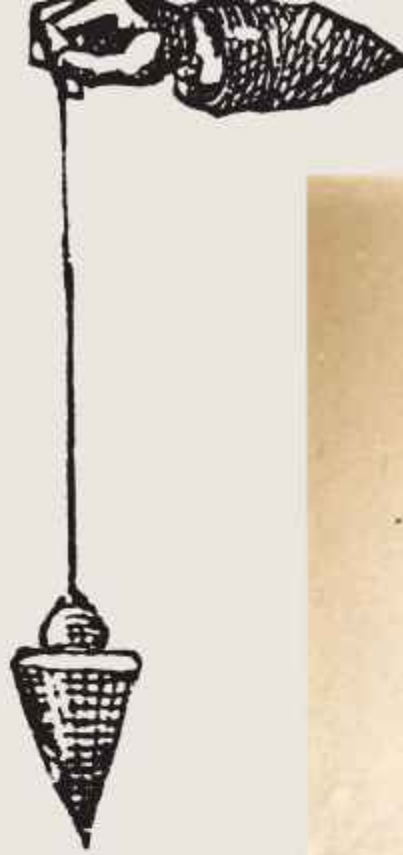
Mueang Pan, town street Chiang Rai-Lampang Road: Kms 198-169

December 21, 1938

Credit : Dr. Robert Larimore Pendleton



ถนนหนทาง รัมรื่น มีต้นไม้ยางขนาดใหญ่ อยู่บริเวณ นิคมโรคเรื้อน  
จ. ลำพูน Leper Asylum 9 มกราคม ปี 2479



แม่น้ำปิง จ. ลำพูน 9 มกราคม ปี 2479





พาหนะบนท้องถนน แม่โจ้  
Mae Jo Agr. School  
26 กุมภาพันธ์ ปี 2491



สะพานข้ามแม่น้ำปิง มองเห็นเกวียนกำลังผ่านไปพอดี  
Cambell's Yard & Chiangmai Valley from Doi Su Tep  
15 ธันวาคม ปี 2478



ชุมชนที่เชียงดาว จ. เชียงใหม่ 16 ธันวาคม ปี 2478



เดินทางด้วยช้าง ดอยสุเทพ จ. เชียงใหม่, ปี 2478  
The Elephants, Doi Suthep, Chiang Mai , 1935



ถนน เมืองเชียงใหม่ ปี 2478  
A street , Chiang Mai , 1935



ประตูท่าแพ เชียงใหม่ วันที่ 16 เมษายน ปี 2514  
Tha Phae Gate , Chiang Mai , April 16, 1971  
Credit : Luc Mogenet

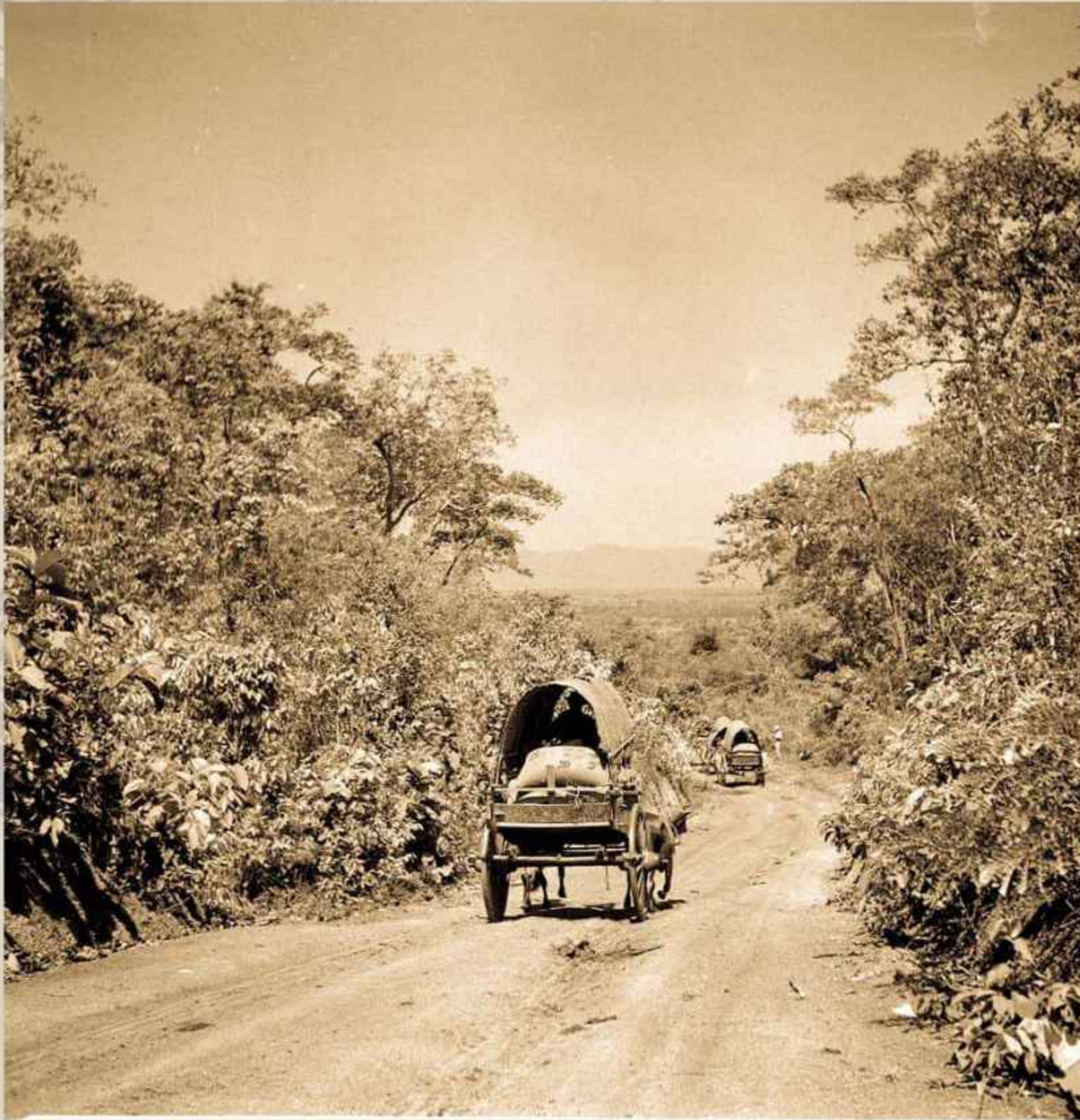


ช้าง เมืองแพร่ ปี 2440



สะพานเชื่อมระหว่างแม่สาย Pasak kwang กับรัฐฉาน พม่า วันที่ 19 ธันวาคม ปี 2478



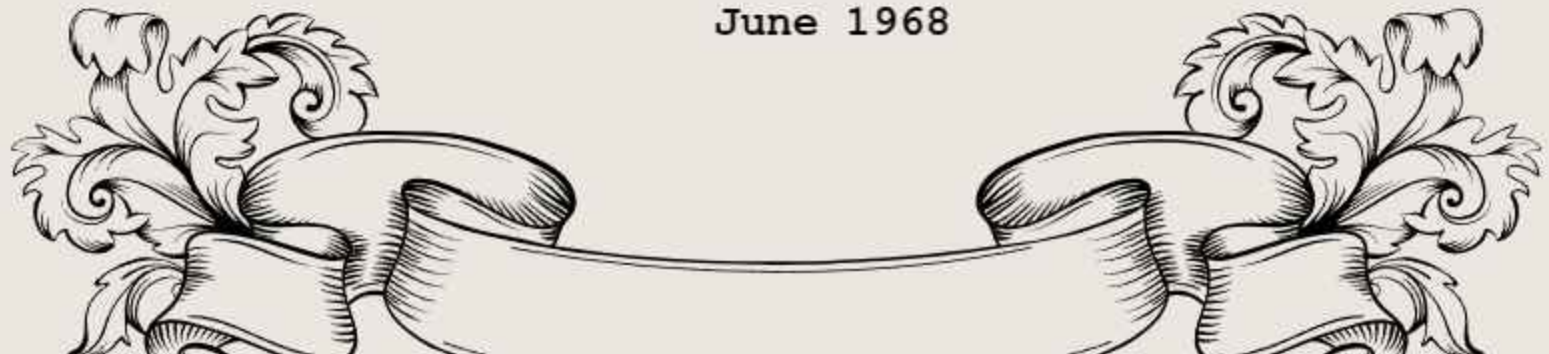


เกวียนบรรทุกข้าว เชียงคำ จ. เชียงราย ไม่ระบุปี





คณะเดินทางไปแม่น้ำสาละวินเพื่อสืบค้นโบราณโบบราณ, ชาลส์และเจ้าคณะอำเภอเชียงใหม่  
 บ.ขุนแม่ต๊อบ ต.บ้านกาศ อ.แม่สะเรียง จ.แม่ฮ่องสอน ประเทศไทย มิถุนายน พ.ศ. 2511  
 Trip to Salween to find old palm leaf manuscripts (bailān) -- Biff  
 (Charles F. Keyes) and Cao Khana Amphoe on elephants, Ban Khun Mae Top,  
 Tambon Ban Kat, Amphoe Mae Sariang, Changwat Mae Hong Son, Thailand,  
 June 1968



รถที่จะเดินทางไปอำเภอแม่ลาน้อย จังหวัดแม่ฮ่องสอน ประเทศไทย ตุลาคม พ.ศ. 2510  
 Nick Keyes and servants near car on road to Māē Lā Nōi, Mae Hong  
 Son Province, Thailand, October 1967



“ถนนสายต้นยางนา” เส้นทางเชียงใหม่-ลำพูนสายเก่าในอดีต  
A grove of Oil trees (*Dipterocarpus alatus* Roxb. ),  
On the road from Chiang Mai to Lamphun



ถนนต้นยางนา เชียงใหม่-ลำพูน ปี 2521  
A grove of oil trees ,1978



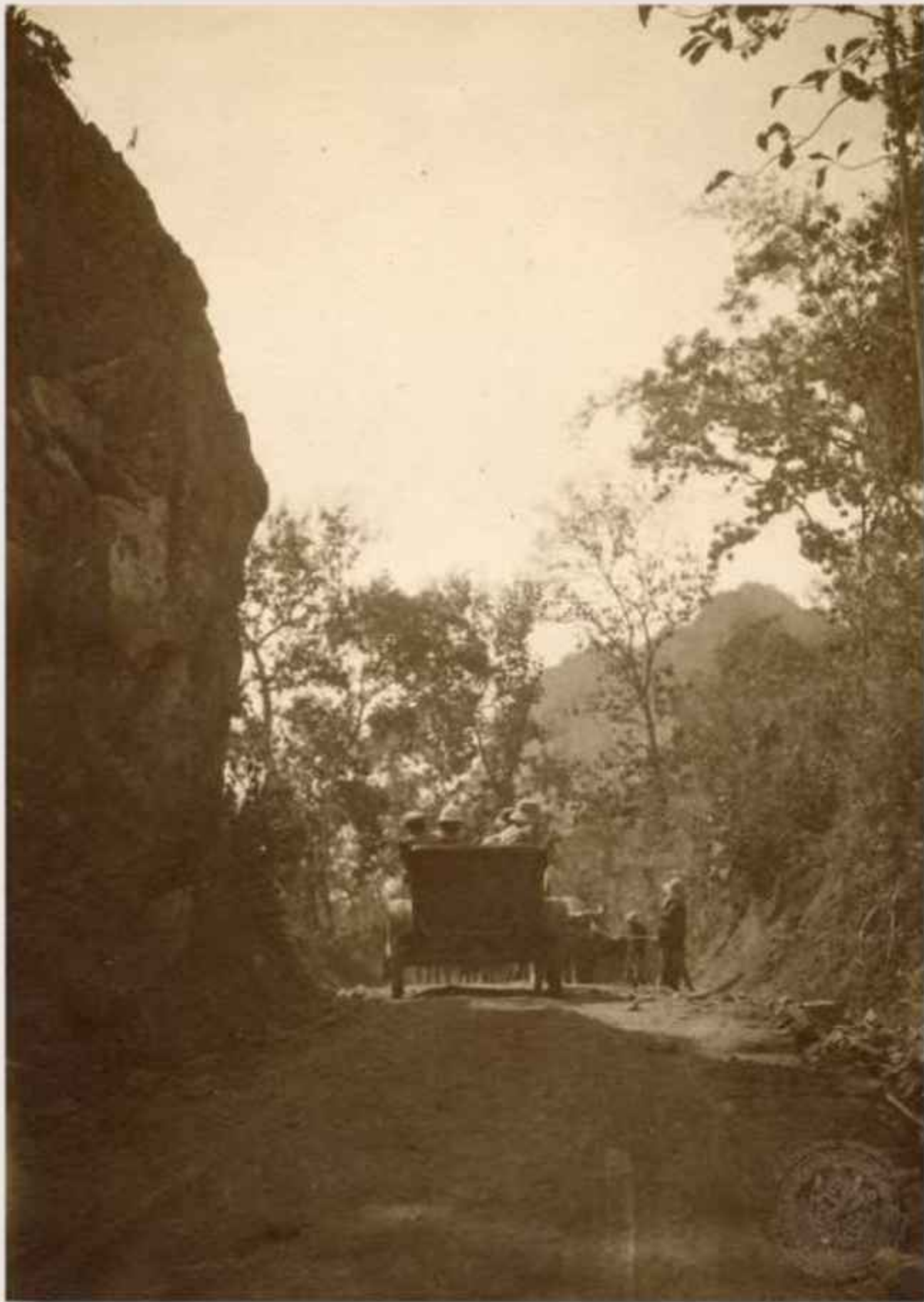


ขบวนม้าต่างของชาวบ้านที่ขนของไปขายต่างถิ่นฐาน ในช่วงสร้างทางหลวงสายลำปาง-เชียงใหม่  
เมื่อ ปี พ.ศ.๒๔๕๗ (พิกัดประตูฝายในเขตจังหวัดลำปาง)  
ภาพ : สำนักหอจดหมายเหตุแห่งชาติ



สถานีรถไฟคลองสานเมื่อแรกเปิดให้บริการปี พ.ศ.2447





ถนนสายลำปาง-เชียงใหม่ บริเวณประตูผา พ.ศ. 2462  
รหัสเอกสาร ร.6 คค 5.3/8  
ภาพจาก: สำนักหอจดหมายเหตุแห่งชาติ



ศาลเจ้าพ่อประตูผา ถนนระหว่างลำปาง - อ่างทอง

เมื่อ พ.ศ. ๒๔๙๕

ภาพ : บุญเสริม สาดราษฎร์

เครดิต : สมาคมชาวเหนือ





โรงงานสาकु อ่าเภอสะเดา จังหวัดสงขลา ในวันที่ ๔ ตุลาคม พ.ศ. ๒๔๗๙  
ภาพ : Pendleton, Robert Larimore



ชบวนเกวียนค้าขายชาวสมัยโบราณ ในภาพประมาณปี พ.ศ. 2470  
ภาพนี้ถ่ายตรงบริเวณทางลงดอยก๊วชมภู ต.น้ำแวน อ.เขียงคำ จ.พะเยา  
ไปทางบ้านก๊วชมภูเพื่อต่อไปยังอ่าเภอจุน บริเวณด้านซ้ายมือในปัจจุบันเป็นสถานที่ก่อสร้างศาลจังหวัด



รถจักรไอน้ำที่ชานชาลาสถานีรถไฟเชียงใหม่ เชียงใหม่ ปี 2460-2470  
Steam locomotive ,Chiang Mai Railway Station ,Chiang Mai ,1917-1927  
Credit : Kakiji Yagi



ทางหลวงสายแพร่ - น่าน ปี 2490  
ปัจจุบันคือทางหลวงแผ่นดินหมายเลข 101 ถนนยันตรกิจโกศล  
Phrae-Nan Highway ,presently Highway No.101,Yantrakitkoson Road ,1947  
Credit : สำนักหอจดหมายเหตุแห่งชาติ

